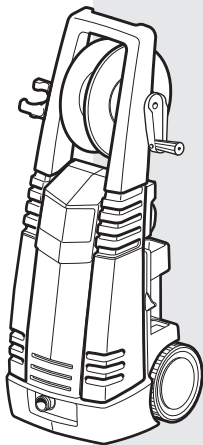


ⓘ **ATTENZIONE:** leggere le istruzioni prima dell'utilizzo. Ⓢ **WARNING:** read the instructions carefully before use. Ⓢ **ATTENTION:** lire attentivement les instructions avant l'usage. Ⓢ **ACHTUNG:** die anweisungen bitte vor gebrauch sorgfältig lesen. Ⓢ **ADVERTENCIA:** leer atentamente las advertencias antes el uso de aparato. Ⓢ **LET OP:** vóór gebruik de gebruiksaanwijzing aandachtig lezen. Ⓢ **ATENÇÃO:** ler atentamente as instruções antes da utilização. Ⓢ **POZOR:** před použitím si přečtete návod k obsluze. Ⓢ **PAS PA!** läs

instruktionsbogen for maskinen tages i brug. Ⓢ **ПРОСЬХА:** дъбавете тѣ обнуес прѣв тѣ хрѣт. Ⓢ **TÄHELEPANU:** lugege juhised enne seadme kasutamist läbi. Ⓢ **HUOMIO:** lue ohjeet ennen käyttöö. Ⓢ **FIGYELEM:** használat előtt figyelmesen olvassa el az utasításokat. Ⓢ **DĚMEŠIO:** prieš naudojimą perskaitykite instrukcijas. Ⓢ **UZMANĪBU:** pirms lietošanas izlasiet instrukciju. Ⓢ **ATTENZIONI:** agra sew listruzzionijiet qabel l-uži. Ⓢ **ADVARSEL:** les bruksanvisningen før bruk. Ⓢ **UWAGA:** przed użyciem przeczytać instrukcję.

Ⓢ **ВНИМАНИЕ:** перед использованием прочитайте инструкцию по эксплуатации. Ⓢ **UPOZORNENIE:** pred použitím zařídenia si přečtajte návod na použitie. Ⓢ **POZOR:** pred uporabo preberite navodila. Ⓢ **VIKTIGT!** läs anvisningarna före användning. Ⓢ **ВНИМАНИЕ:** прочетете указанията преди употреба. Ⓢ **PAZNUA:** prije upotrebe pročitajte upute. Ⓢ **ATENIE:** citiți instrucțiunile înainte de folosire. Ⓢ **DIKKAT:** MAKINAVI KULLANMADAN ÖNCE KULLANIM TALİMATLARINI OKUYUNUZ. Ⓢ **УВАГА:** перед використанням прочитайте інструкцію з експлуатації.



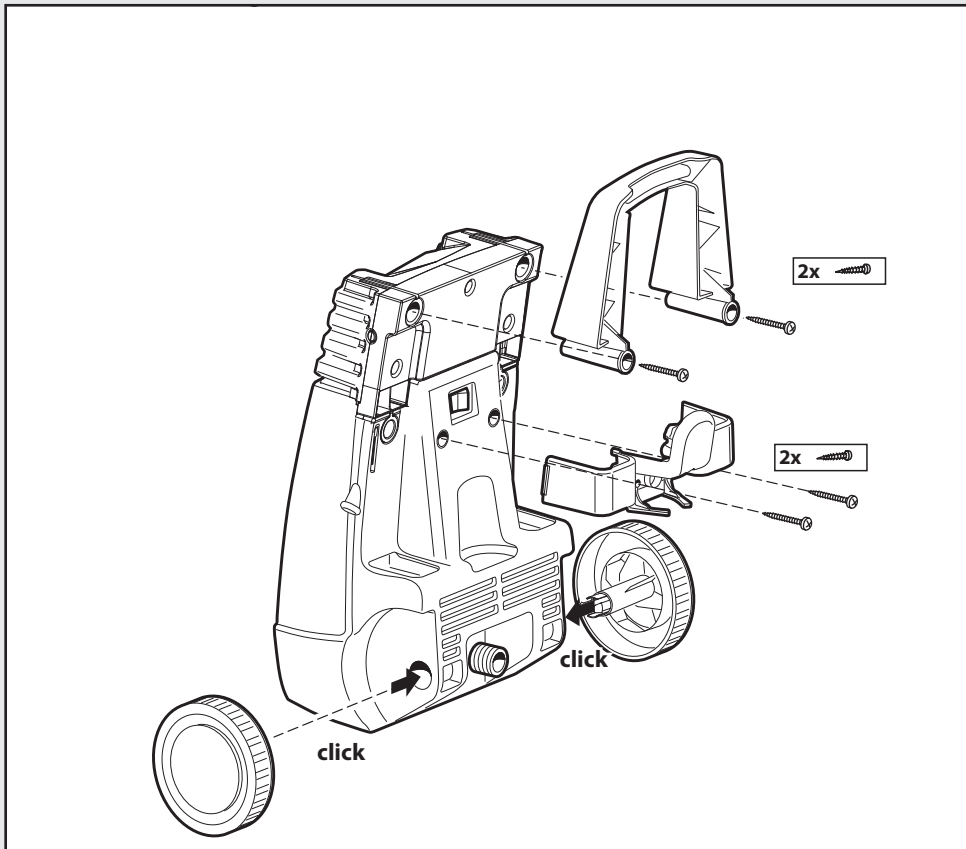
IDROPULTRICE AD ALTA PRESSIONE **IT**
HIGH PRESSURE CLEANER **EN**
NETTOYEUR HAUTE PRESSION **FR**
HOCHDRUCKREINIGER **DE**
(HIDRO)LIMPIADOR DE ALTA PRESIÓN **ES**
HOGEDRUKREINIGER **NL**
LAVADORA DE ALTA PRESSÃO **PT**
VYSOKOTLAKÝ MYCÍ STROJ **CS**
HØJTRYKSENSENER **DA**
ΜΗΧΑΝΗΜΑ ΚΑΘΑΡΙΣΜΟΥ ΜΕ ΥΨΗΛΗ ΠΙΕΣΗ **EL**
KÕRGSURVEPESUR **ET**
KORKEAPAINEPESURI **FI**
NAGYNYOMÁSÚ MOSÓBERENDEZÉS **HU**
AUKŠTO SPAUDIMO VALYMO MAŠINA **LT**
MAZGĀŠANAS IERĪCE AR AUGSTSPIEDIENA ŪDENS STRŪKLU **LV**
WOXER TA' L-ILMA BI PRESSJONI GĦOLJA **MT**
HØYTRYKKSVASKER **NO**
MYJKA WYSOKOCIŚNIENIOWA **PL**
ГИДРООЧИСТИТЕЛЬ ВЫСОКОГО ДАВЛЕНИЯ **RU**
VYSOKOTLAKOVÝ UMÝVACÍ STROJ **SK**
VISOKOTLAČNI VODNI ČISTILNI APARAT **SL**
HÖGTRYCKRENGÖRINGSMASKIN **SV**
ВОДОСТРУЕН АПАРАТ ПОД НАЛЯГАНЕ **BG**
VISOKOTLAČNI VODENI ČISTAČ **HR**
MAȘINĂ DE SPĂLAT CU JET DE APĂ SUB PRESIUNE **RO**
YÜKSEK BASINÇLI HİDRO TEMİZLEYİCİ **TR**
ГИДРООЧИЩУВАЧ ВИСОКОГО ТИСКУ **UK**

**ARMY
MARINE
NAVY, FORCE**



- IT • ISTRUZIONI DI MONTAGGIO
- EN • ASSEMBLY INSTRUCTIONS
- FR • INSTRUCTION DE MONTAGE
- DE • MONTAGEANLEITUNG
- ES • INSTRUCCIONES DE MONTAJE
- NL • MONTAGE-INSTRUCTIES
- PT • INSTRUÇÃO DE MONTAGEM
- CS • NÁVOD K MONTÁŽI
- DA • MONTERINGSVEJLEDNING
- EL • ΟΔΗΓΙΕΣ ΣΥΝΑΡΜΟΛΟΓΗΣΗΣ
- ET • KOKKUPANEMISE JUHISED
- FI • ASENNUSOHJE
- HU • SZERELÉSI UTASÍTÁS
- LT • SURINKIMO INSTRUKCIJOS

- LV • MONTĀŽAS INSTRUKCIJAS
- MT • ISTRUZZJONIJIET BIEH TARMA
- NO • MONTERINGSVEILEDNING
- PL • INSTRUKCJE MONTAŻU
- RU • РУКОВОДСТВО ПО МОНТАЖУ
- SK • POKYNY NA MONTÁŽ
- SL • NAVODILA ZA MONTAŽO
- SV • MONTAGEINSTRUKTIONPÅ FÖRFRÅGAN
- BG • ИНСТРУКЦИЯ ЗА МОНТАЖ
- HR • UPUTE ZA MONTAŽU
- RO • INSTRUCȚIUNI DE MONTARE
- TR • MONTAJ TALIMATLARI
- UK • ІНСТРУКЦІЯ З МОНТАЖУ



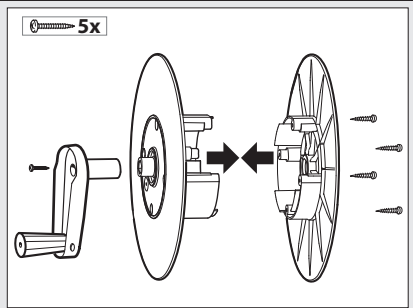
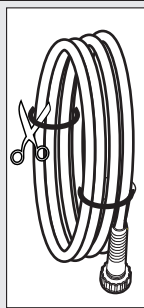
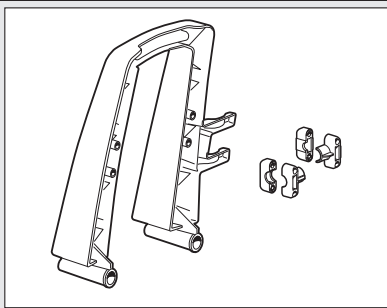
OPTIONAL

- IT • SE PRESENTE
- EN • IF PRESENT
- FR • SI INCLUSE
- DE • WENN VORHANDEN
- ES • SI ESTUVIERA PRESENTE
- NL • INDIEN AANWEZIG
- PT • SE PRESENTE
- CS • JE-LI PŘÍTOMNÁ
- DA • SÅFREMT MASKINEN ER FORSYNET DERMED

- EL • ΕΑΝ ΥΠΑΡΧΕΙ
- ET • KUI OLEMAS
- FI • MIKÄLI VARUSTEENA
- HU • KISZERELÉS SZERINT
- LT • JEI YRA
- LV • JA IR
- MT • JEKK PREŻENTI
- NO • DERSOM SLIK FINNES
- PL • JEŻELI WYSTĘPUJE

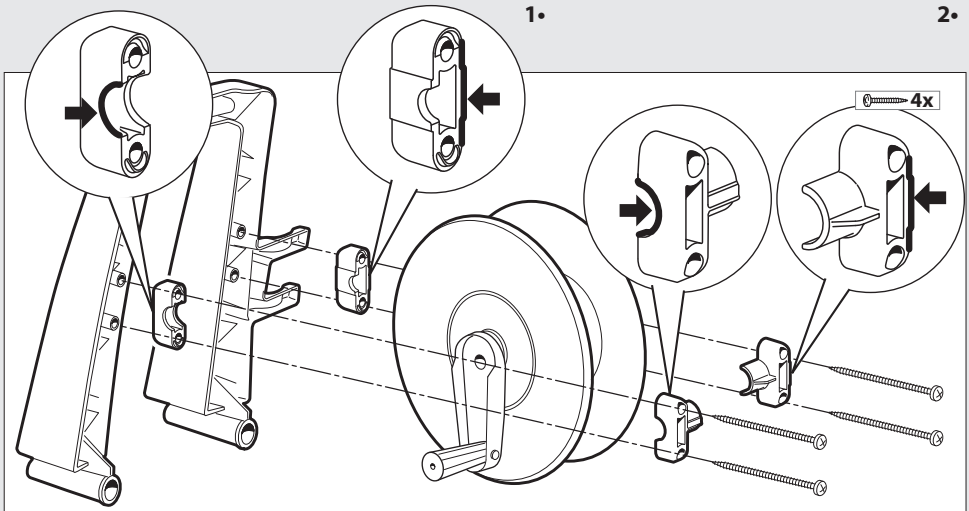
- RU • ЕСЛИ ЕСТЬ
- SK • AK JE K DISPOZÍCII
- SL • ČE JE V KOMPLETU
- SV • I FÖREKOMMANDE FALL
- BG • АКО Е НАЛИЧЕН
- HR • NEKI MODELI
- RO • DACĂ ESTE PREZENTĂ
- TR • MEVCUT İSE
- UK • ЯКЩО ПРИСУТНЯ

OPTIONAL

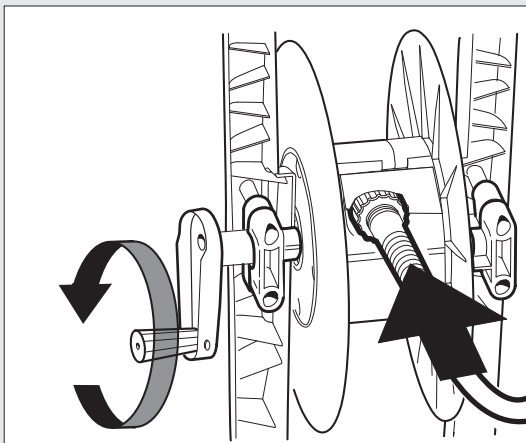


1•

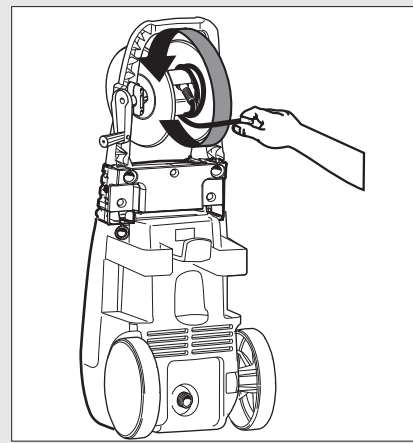
2•



3•



4•

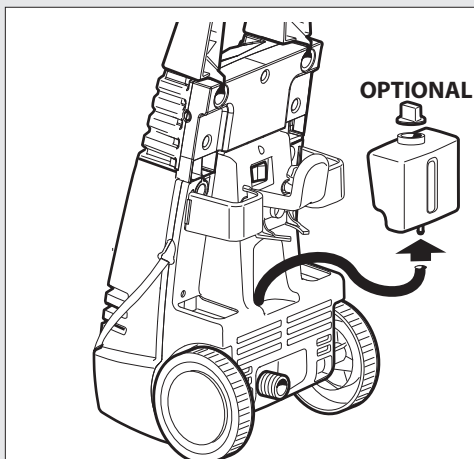


5•

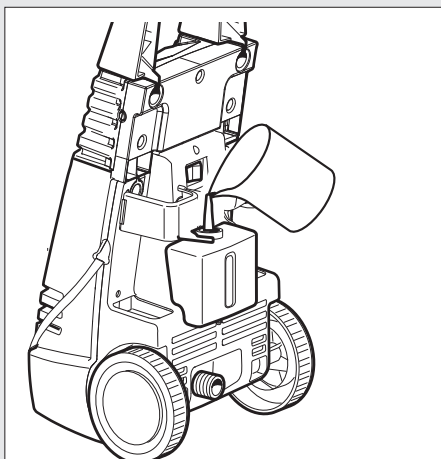
IT In base al modello si possono verificare delle differenze nella fornitura. **EN** Depending on the model, there are differences in the scopes of delivery. **FR** Suivant le modèle, la fourniture peut varier. **DE** Je nach Modell gibt es Unterschiede im Lieferumfang. **ES** Según el modelos, hay diferencias en el contenido suministrado. **PT** Consoante o modelo, existem diferenças no volume de fornecimento. **R** Mallien varuste-taso vaihtelee, katso kuvaus laatikon kyljestä. **NL** Afhankelijk van het model zijn er verschillen in de leveringspakketten. **NO** Alt etter modell kan det være ulike leveringsomfang. **SV** Leveransomfånget varierar allt efter modell. **DA** Afhængigt af modellen er der forskelle i levering. **EL** Στο παραδοτέο υλικό υπάρχουν διαφορές ανάλογα με το μοντέλο. **HR** Ovisno o modelu postoje razlike u sadržaju isporuke. **SL** Glede na model prihaja do razlik v obsegu dobave. **CS** V závislosti na modelu se liší obsah dodávky. **TR** Modele bağı olarak teslimat kapsamında farklar olabilir. **PL** W zależności od modelu istnieją różnice w zakresie dostawy. **RU** В данном руководстве по эксплуатации дано описание прибора с максимальной комплектацией. Комплектация отличается в зависимости от модели. **HU** A szállítási terjedelem modellenként eltérő (lásd a csomagoláson). **LV** Piegādātā komplektācija atšķiras atkarībā no putekļu sūcēja modeļa. **PL** W zależności od modelu istnieją różnice w zakresie dostawy (patrz opakowanie). **RO** În funcție de model pachetele de livrare pot diferi (vezi ambalajul). **SK** Podľa modelu existujú rozdiely v rozsahu dodávky (pozri obal). **BG** В обема на доставка има разлики в зависимост от модела (вижте опаковката).

OPTIONAL

1•



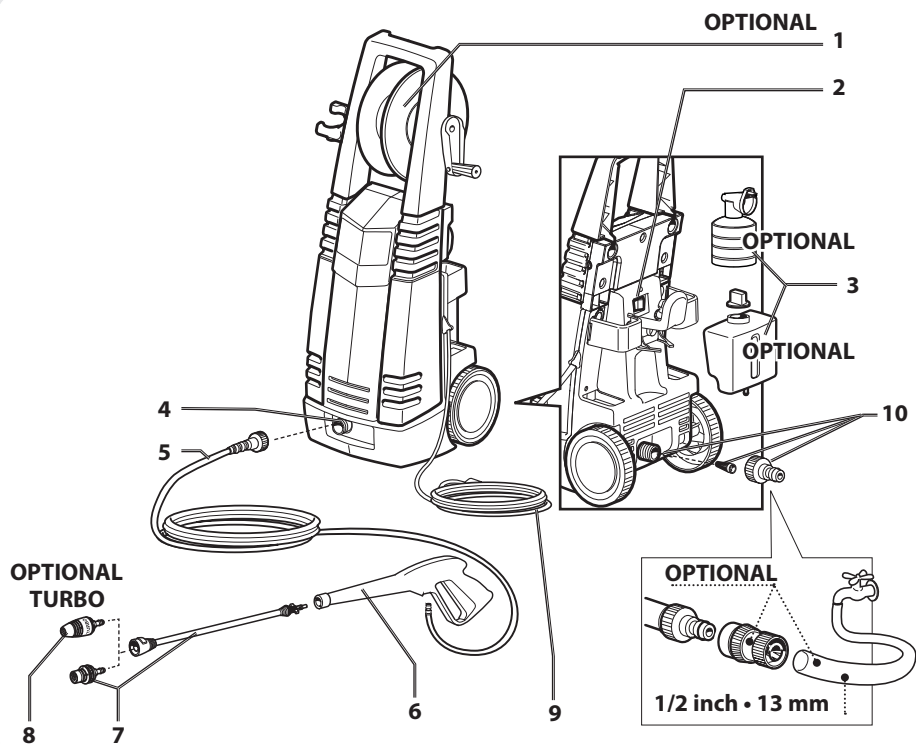
2•



ASPIRAZIONE DEL DETERGENTE • DETERGENT SUCTION • ASPIRATION DU DÉTERGENT • ANSAUGEN DES REINIGUNGSMITTELS • ASPIRACIÓN DEL DETERGENTE • SCHOONMAAKMIDDEL AANZUIGING • ASPIRAÇÃO DO DETERGENTE • NASÁVÁNÍ MYČÍHO PROSTŘEDKU • BRUK AV VASKEMIDDEL • ΑΠΡΟΦΩΣΗ ΤΟΥ ΑΠΟΡΡΥΠΑΝΤΙΚΟΥ • PESUVAHENDI IMEMINE • PUHDISTUSAINEHDEN IMEMINEN • A MOSÓSZER FELSZÍVÁSA • VALYMO PRIEMONĚS ĮPYLIMAS • MAZGĀŠANAS LĪDZEKĻA IESŪKŠANA • SAKXIN TAD-DETERĠENT • BRUK AV VASKEMIDDEL • ZASYSANIE ŚRODKA MYJĄCEGO • ВСАСЫВАНИЕ МОЮЩЕГО СРЕДСТВА • NASÁVANIE UMÝVACIEHO PROSTRIEDKU Z NÁDRŽKY • VSESAVANJE ČISTILA • INSUGNING AV RENGÖRINGSMEDEL • ZACMUKWANIE NA PREPARATA • USISAVANJE DETERDŽENTA • ASPIRAREA DETERGENTULUI • DETERJAN EMME • ВСМОКТУВАННЯ МІЮЧОГО ЗАСОБУ

- IT • DESCRIZIONE DELL'APPARECCHIO
- EN • DESCRIPTION OF THE MACHINE
- FR • DESCRIPTION DU L'APPAREIL
- DE • BESCHREIBUNG DES GERÄTS
- ES • PROSPECTO DEL APARATO
- NL • TOESTEL UITZICHT
- PT • COMPONENTES DO APARELHO
- CS • STANDARDNÍ PŘÍSLUŠENSTVÍ
- DA • STANDARDUDSTYR
- EL • ΣΤΑΝΤΑΡ ΕΞΟΠΛΙΣΜΟΣ
- ET • STANDARDVARUSTUS
- FI • VAKIOVARUSTEET
- HU • ALAPFELSZERELTSÉG
- LT • STANDARTINĖ ĮRANGA

- LV • STANDARTA APRĪKOJUMS
- MT • BIĊCIET INKLUŽI
- NO • SERIETILBEHØR
- PL • WYPOSAŻENIE SERYJNE
- RU • БАЗОВАЯ КОМПЛЕКТАЦИЯ
- SK • ŠTANDARDNÉ PRÍSLUŠENSTVO
- SL • OBSEG DOBAVE
- SV • UTRUSTNING STANDARDUTRUSTNING
- BG • ОБОРУДВАНЕ
- HR • SERIJSKA OPREMA
- RO • DOTARE STANDARD
- TR • STANDART DONANIM
- UK • СЕРІЙНЕ ОБЛАДНАННЯ



OPTIONAL

- IT • SE PRESENTE
- EN • IF PRESENT
- FR • SI INCLUSE
- DE • WENN VORHANDEN
- ES • SI ESTUVIERA PRESENTE
- NL • INDIEN AANWEZIG
- PT • SE PRESENTE
- CS • JE-LI PŘÍTOMNÁ
- DA • SÅFREMT MASKINEN ER FORSYNET DERMED

- EL • ΕΑΝ ΥΠΑΡΧΕΙ
- ET • KUI OLEMAS
- FI • MIKÄLI VARUSTEENA
- HU • KISZERELÉS SZERINT
- LT • JEI YRA
- LV • JA IR
- MT • JEKK PREŻENTI
- NO • DERSOM SLIK FINNES
- PL • JEŻELI WYSTĘPUJE

- RU • ЕСЛИ ЕСТЬ
- SK • AK JE K DISPOZÍCII
- SL • ČE JE V KOMPLETU
- SV • I FÖREKOMMANDE FALL
- BG • АКО Е НАЛИЧЕН
- HR • NEKI MODELI
- RO • DACĂ ESTE PREZENTĂ
- TR • MEVCUT İSE
- UK • ЯКЩО ПРИСУТНЯ

IT

- 1 Manico
- 2 Interruttore
- 3 Serbatoio detergente
- 4 Uscita
- 5 Tubo ad alta pressione
- 6 Pistola
- 7 Lancia
- 8 Lancia turbo
- 9 Cavo elettrico con spina
- 10 Entrata + filtro

EN

- 1 Handle
- 2 ON/OFF switch
- 3 Detergent tank
- 4 Water outlet
- 5 High pressure hose
- 6 Gun
- 7 Lance
- 8 Turbo lance
- 9 Electric cable
- 10 Water inlet + filter

FR

- 1 Manche
- 2 Interrupteur
- 3 Réservoir de détergent
- 4 Sortie H.P.
- 5 Flexible haute pression
- 6 Pistolet
- 7 Lance
- 8 Lance turbo
- 9 Cable électrique avec prise
- 10 Entrée d'eau + filtre

DE

- 1 Griff
- 2 Ein-Ausschalter
- 3 Reinigungsmittelbehälter
- 4 Auslauf
- 5 Hochdruckschlauch
- 6 Pistole
- 7 Lanze
- 8 Turbo Lanze
- 9 Anschlusskabel mit Stecker
- 10 Einlauf + Filter

ES

- 1 Mango
- 2 Interruptor
- 3 Depósito detergente
- 4 Salida
- 5 Manguera de alta presión
- 6 Pistola
- 7 Lanza
- 8 Lanza turbo
- 9 Cable eléctrico con enchufe
- 10 Entrada + filtro

NL

- 1 Handvat
- 2 AAN/UIT schakelaar
- 3 Reinigingsmiddel tank
- 4 Wateruitgang
- 5 Hogedrukslang
- 6 Pistool
- 7 Lans
- 8 Turbo lans
- 9 Elektrische kabel
- 10 Wateringang + filter

PT

- 1 Alça
- 2 Interruptor de ligar/desligar
- 3 Reservatório detergente
- 4 Saida
- 5 Tubo flexível de alta pressão
- 6 Pistola
- 7 Lança
- 8 Turbo lança
- 9 Cabo elétrico com ficha
- 10 Entrada + filtro

CS

- 1 Rukojeť
- 2 Vypínač
- 3 Nádrž se saponátem
- 4 Výstup
- 5 Vysokotlaká hadice
- 6 Pistole
- 7 Tryska
- 8 Tryska turbo
- 9 Elektrická přívodní šňůra se zástrčkou
- 10 Vstup + filtr

DA

- 1 håndtag
- 2 ON/OFF trykknop
- 3 Tank for rengøringsmiddel
- 4 Vandafgang
- 5 Højtryksslange
- 6 Pistol
- 7 Dyserør
- 8 Turbolanse
- 9 El-kabel med stik
- 10 Vandtilgang + filter

EL

- 1 λαβή
- 2 Διακόπτης
- 3 Ρεζερβουάρ απορρυπαντικό
- 4 Εξοδος
- 5 Σωλήνας υψηλής πίεσης
- 6 Πιστόλι
- 7 Προέκταση
- 8 Εκτοξευτήρας turbo
- 9 Ηλεκτρικό καλώδιο με φικ
- 10 Είσοδος + φίλτρο

ET

- 1 käepide
- 2 Lüüti
- 3 Pesuvahendi paak
- 4 Väljalase
- 5 Kõrgsurve voolik
- 6 Veepüstol
- 7 Otsik
- 8 Turbootsik
- 9 Voolukaabel pistikuga
- 10 Sissevõtt + filter

FI

- 1 kahva
- 2 Virtakatkaisin
- 3 Pesuainesäiliö
- 4 Veden ulostulo
- 5 Korkeapaineinen letku
- 6 Pesukahva
- 7 Suutin
- 8 Turbo suihkuputki
- 9 Sähköjohto ja pistotulppa
- 10 Veden sisäänmeno + suodatin

HU

- 1 fogantyú
- 2 Kapcsoló
- 3 Mosószerartály
- 4 Kimenet
- 5 Nagynyomású tömlő
- 6 Pisztol
- 7 Lándzsa
- 8 Szennymaró lándzsa
- 9 Elektromos vezeték villásdugóval
- 10 Bemenet + szűrő

LT

- 1 Rankena
- 2 Įjungimo / išjungimo jungiklis
- 3 Valymo priemonės bakelis
- 4 Vandens išleidimo anga
- 5 Aukšto spaudimo žarna
- 6 Pistoletinis purkštuvas
- 7 Tiesus antgalis
- 8 Turbo antgalis
- 9 Elektros laidas su kištuku
- 10 Vandens įleidimo anga + filtras

LV

- 1 Rokturis
- 2 Slēdzis
- 3 Mazgāšanas līdzekļa tvertne
- 4 Izplūdes atvere
- 5 Augstspiediena šļūtene
- 6 Pistole
- 7 Stobrs
- 8 Turbosmidzinātājs
- 9 Barošanas kabelis ar kontaktdakšu
- 10 Ievade ar filtru

- MT**
- 1 Manku
 - 2 Swiċċ
 - 3 Tank tad-deterġent
 - 4 Il-barra
 - 5 Pajp ta' pressjoni għolja
 - 6 Gan ta' l-ilma
 - 7 Parti ta' quddiem tal-gan ta' l-ilma
 - 8 Parti ta' quddiem tal-gan turbo
 - 9 Kejbil tad-dawl bil-plakka
 - 10 Il-ġewwa + il-filter
- NO**
- 1 Håndtak
 - 2 AV/PÅ-bryter
 - 3 Vaskemiddelbeholder
 - 4 Vannuttak
 - 5 Trykkslange
 - 6 Pistol
 - 7 Rengjøringslanse
 - 8 Turbo-lanse
 - 9 Elektrisk kabel med stikkontakt
 - 10 Vanninntak + filter
- PL**
- 1 Uchwył
 - 2 Wyłącznik
 - 3 Pojemnik detergentu
 - 4 Wylot
 - 5 Wąż wysokociśnieniowy
 - 6 Pistolet
 - 7 Lanca
 - 8 Lanca turbo
 - 9 Kabel elektryczny z wtyczką
 - 10 Wlot + filtr
- RU**
- 1 Ручка
 - 2 Выключатель
 - 3 Бачок для мощного средства
 - 4 Выход
 - 5 Напорный шланг
 - 6 Пистолет
 - 7 Трубка-рукоятка
 - 8 Насадка турбо
 - 9 Соединительный кабель с вилкой
 - 10 Устройство для заполнения + фильтр
- SK**
- 1 Rukoväť
 - 2 Vypínač
 - 3 Nádržka umývacieho prostriedku
 - 4 Výstup
 - 5 Vysokotlaková hadica
 - 6 Pištoľ
 - 7 Prúdnica
 - 8 Turbo prúdnica
 - 9 Prívodný elektrický kábel so zástrčkou
 - 10 Prívod + filter

- SL**
- 1 Ročaj
 - 2 Stikalo
 - 3 Posoda za čistilo
 - 4 Izstop
 - 5 Visokotlačna cev
 - 6 Pištola
 - 7 Brizgalka
 - 8 Turbo brizgalka
 - 9 Električna vrvica z vtičem
 - 10 Vstop + filter
- SV**
- 1 handtag
 - 2 ON/OFF-knapp
 - 3 Behållare till rengöringsmedel
 - 4 Uttag (vatten)
 - 5 Tryckslang
 - 6 Pistol
 - 7 Lans
 - 8 Turbolans
 - 9 Elkabel med stickpropp
 - 10 Intag + filter (vatten)
- BG**
- 1 дръжка
 - 2 Прекъсвач
 - 3 Резервоар за почистващ препарат
 - 4 Изход
 - 5 Маркуч за високо налягане
 - 6 Ръкохватка
 - 7 Струйник
 - 8 Турбо струйник
 - 9 Електрически кабел с щепсел
 - 10 Вход + филтър
- HR**
- 1 Drška
 - 2 Prekidač
 - 3 Spremnik deterđenta
 - 4 Izlaz

- 5 Visokotlačno crijevo
 - 6 Pištolj
 - 7 Cijev s mlaznicom
 - 8 Turbo mlaznica
 - 9 Električni kabel s utikačem
 - 10 Ulaz + filter
- RO**
- 1 Mâner
 - 2 Întreprător
 - 3 Rezervor detergent
 - 4 Ieșire
 - 5 Furtun de înaltă presiune
 - 6 Pistol
 - 7 Lance
 - 8 Lance turbo
 - 9 Cablu electric cu ștecher
 - 10 Intrare + filtru
- TR**
- 1 Kulp
 - 2 Şalter
 - 3 Deterjan deposu
 - 4 Çıkış
 - 5 Yüksek basınçlı boru
 - 6 Tabanca
 - 7 Lans
 - 8 Turbo lans
 - 9 Fişli elektrik kablosu
 - 10 Giriş + filtre
- UK**
- 1 Ручка
 - 2 Вимикач
 - 3 Місткість для миючого засобу
 - 4 Вихід
 - 5 Шланг високого тиску
 - 6 Пістолет
 - 7 Струменева трубка
 - 8 Турбо-насадка
 - 9 Електрошнур з вилкою
 - 10 Вхід + фільтр

1,5 m/s²

K (uncertainty) 0,5 m/s²

• Vibrazioni trasmesse all'utente
 • Arm vibrations • Vibrations transmises à l'utilisateur • Effektivbeschleunigung Hand-Arm Vibrationswert • Vibraciones transmitidas al usuario • Op de gebruiker overgebrachte trillingen • Aceleração efectiva, valor relativo à vibração mão-braço • Vibrace přenášené na uživatele • Effektiv acceleration hånd-arm vibrationsværdi • Πραγματική επιτάχυνση Χέρι-Βραχίονας Τιμή δόνησης • Käepideme vibratsioon • Efektiiivinen kiihtyvyyks, käden-käsivarren värinäarvo • Kéz és kar vibráció • Rankų vibracija • Rokas vibrācijas • Vibrasjonijiet mill-makna lil min juža l-apparat • Effektiv akselerasjon hånd-arm vibrasjonsverdi • Wibracje przekazywane użytkownikowi • Вибрации, передаваемые пользователю • Vibrácie prenášané na užívateľa • Tresljaji, ki se prenesejo na uporabnika • Effektiv acceleration hand-arm vibrationsvärde • Вибрации, предавани на потребителя • Prijenos vibracija na korisnika • Vibrații transmise utilizatorului • Kullanıcıya aktarılan titreşimler • Вібрація, яку відчуває користувач



- IT** DICHIARAZIONE CE DI CONFORMITÀ
- EN** CE DECLARATION OF CONFORMITY
- FR** DECLARATION DE CONFORMITÉ CE
- DE** CE-ERKLÄRUNG BESCHEINIGUNG
- ES** DECLARACIÓN DE CONFORMIDAD CE
- NL** CE-VERKLARING
- PT** DECLARAÇÃO DE CONFORMIDADE CE
- CS** CE PROHLÁŠENÍ O SHODĚ
- DA** CE-OVERENSSTEMMELSEERKLÆRING
- EL** ΔΗΛΩΣΗ ΣΥΜΜΟΡΦΩΣΗΣ CE
- ET** CE-VASTAVUSDEKLARATSIOON
- FI** CE-TODISTUS
- HU** CE-NYILATKOZAT

Lavorwash S.p.A
via J.F.Kennedy, 12 – 46020 Pegognaga (MN) – Italy

- IT** Dichiaro sotto la propria responsabilità che la macchina:
- EN** Declares under its responsibility that the machine:
- FR** Atteste sous sa responsabilité que la machine:
- DE** Erklärt unter der eigenen Verantwortung dass die Maschine:
- ES** Declara bajo su propia responsabilidad que la máquina
- NL** Verklaart geheel onder eigen verantwoordelijkheid dat de machine:
- PT** Declara sob própria responsabilidade que a máquina:
- CS** Na vlastní zodpovědnost prohlašuje, že přístroj:
- DA** Erklærer, under eget ansvar, at maskinen:
- EL** Δηλώνει υπεύθυνα ότι η μηχανή:
- ET** Tunnistab, et masin:
- FI** Vakuuttaa omalla vastuullaan että kone:
- HU** saját felelősségére kijelenti, hogy az alábbiakban azonosított gép:

- IT** **PRODOTTO:** IDROPULITRICE AD ALTA PRESSIONE
- EN** **PRODUCT:** HIGH PRESSURE CLEANER
- FR** **PRODUIT:** NETTOYEUR HAUTE PRESSION
- DE** **PRODUKT:** HOCHDRUCKREINIGER
- ES** **PRODUCTO:** (HIDRO)LIMPIADOR DE ALTA PRESIÓN
- NL** **PRODUCT:** HOGEDRUKREINIGER
- PT** **PRODUTO:** LAVADORA DE ALTA PRESSÃO
- CS** **VÝROBEK:** VYSOKOTLAKÝ MYČÍ STROJ
- DA** **PRODUKT:** HØJTRYKRSRENSER
- EL** **ΠΡΟΪΟΝ:** ΜΗΧΑΝΗΜΑ ΚΑΘΑΡΙΣΜΟΥ ΜΕ ΥΨΗΛΗ ΠΙΕΣΗ
- ET** **TOODE:** KÕRGSURVEPESUR
- FI** **TUOTE:** KORKEAPAINEPESURI
- HU** **TERMÉK:** NAGYNYOMÁSÚ MOSÓBERENDEZÉS

MODELLO- TIPO:
MODEL- TYPE:
MODELE-TYPE:
MODELL-TYP: **P80.0561**
MODELO - TIPO:
MODEL - TYPE:
MODELO - TIPO:
MODELO-TIPO
MODEL-TYPE:
ΜΟΝΤΕΛΟΥ-ΤΥΠΟΣ:
MUDELİ -TÜÜP:
MALLI -TYYPPI:
MODELL -TÍPUS:

- IT** é conforme alle direttive CE e loro successive modificazioni, ed alle norme EN:
- EN** complies with directives EC, and subsequent modifications, and the standards EN:
- FR** est conforme aux directives CE et aux modifications successives ainsi qu'aux normes EN:
- DE** entspricht folgenden EG-Richtlinien einschließlich späteren Änderungen und EN-Normen::
- ES** está en conformidad con las directivas CE y sus sucesivas modificaciones y también con la norma EN:
- NL** in overeenstemming is met de Richtlijnen EG en latere wijzigingen daarop en de normen EN:
- PT** está em conformidade com as direttrizes EC e bem como com as normas EN e as suas sucessivas modificações.
- CS** Je v souladu se směrnicemi jejich následnými novelizacemi a normami, a jejich následnými novelizacemi.
- DA** Stemmer overens med direktiverne og deres efterfølgende ændringer, og med standarderne, og Deres efterfølgende ændringer.
- EL** Είναι σύμφωνη με τις οδηγίες, και τις μεταγενέστερες τροποποιήσεις τους καθώς και με τους κανονισμούς και τις μεταγενέστερες τροποποιήσεις τους.
- ET** on vastavuses direktiividega EC, ning järgnevat lisadega ning standarditega EN, ning järgnevat lisadega.
- FI** Malli vastaa direktiivijä EC ja myöhempiä muutoksia sekä standardeja, ja myöhempiä muutoksia:
- HU** megfelel a EC irányelveknek és azok későbbi módosításainak, valamint az EN szabványoknak és azok későbbi.

2006/42/EC
2006/95/EC
2004/108/EC
2000/14/EC - 2005/88/EC
2011/65/EC

EEN 60335-1
EN 60335-2-79
EN 62233:2008
EN 55014-1:2006
EN 55014-2:1997+A1:2001

EN 61000-3-2:2006
EN 61000-3-3:1995+A1:2001+A2:2005

LpA 84 dB (A)

LwA 91 dB (A)

K (uncertainty) 1 dB (A)

LwA 92 dB (A)



LpA 74 dB (A)

LwA 89 dB (A)

K (uncertainty) 1 dB (A)

LwA 90 dB (A)

- Livello pressione acustica
- Acoustic pressure
- Niveau de pression acoustique
- Schalldruckpegel
- Nivel de ruído
- Geluidsdrukniveau
- Nivel da pressão acústica
- Hladina akustického tlaku
- Akustisk trykknivå
- Στάθμη ηχητικής πίεσης
- Helirõhu tase
- Äänen paineen taso
- Hangnyomás szint

- IT Livello di potenza acustica misurato
- EN Acoustic power measured
- FR Niveau du puissance sonore mesuré
- DE Abgemessenes Schalleistungsniveau
- ES Nivel de potencia acústica mesurado
- NL Geluidsdrukniveau LwA gemeten
- PT Nivel de potencia acústica mensurada
- CS Naměřená hladina akustického výkonu
- DA Målt lydeffektniveau
- EL Μετρημένη στάθμη ηχητικής ισχύος
- ET Mõõdetud helivõimsuse tase
- FI Mitattu äänitehotaso
- HU Mért hangteljesítmény

- IT Livello di potenza acustica garantito
- EN Acoustic power granted
- FR Niveau du puissance sonore garanti
- DE Garantiertes Schalleistungsniveau
- ES Nivel de potencia acústica garantido
- NL Geluidsdrukniveau LwA gegarandeerd
- PT Nivel de potencia acústica garantida
- CS Zaručená hladina akustického výkonu
- DA Garanteret lydeffektniveau
- EL Εγγυημένη στάθμη ηχητικής ισχύος
- ET Garanteeritud helivõimsuse tase
- FI Taattu äänitehotaso
- HU Garantált hangteljesítmény

- IT 2000/14/EC: L'apparecchiatura è definita al n°27 dell'allegato I. Procedura di valutazione della conformità secondo l'allegato V.
- EN 2000/14/EC: The appliance is defined by no. 27 of the enclosure I. Conformity evaluation procedure in accordance with enclosure V.
- FR 2000/14/EC: L'outilage est défini par nr. 27 du annexe I. Procédure d'évaluation de la conformité conformément l'annexe V.
- DE 2000/14/EC: Das Gerät ist am Nr. 27 der Anlage I bestimmt. Konformitätswertungsverfahren gemäß der Anlage V.
- ES 2000/14/EC: El producto es definido en el n° 27 anexo I. Procedimiento de evaluación de la conformidad de acuerdo con el anexo V.
- NL 2000/14/EC: De apparatuur wordt gedefinieerd van de n°27 volgens aanhangsel I . Wegingsmethode van de conformiteit volgens aanhangsel V.
- PT 2000/14/EC: O produto é definido pelo nº 27 anexo I. Procedimento de avaliação da conformidade de acordo com anexo V.
- CS 2000/14/EC: Přístroj je definován č. 27 přílohy I. Proces hodnocení shody podle přílohy V.
- DA 2000/14/CE: Apparatet defineres under nr. 27 i bilag I. Vurderingsprocedure for overensstemmelse i henhold til bilag V.
- EL 2000/14/CE: Η συσκευή προσδιορίζεται στον αριθ.27 του συνημμένου Ι. Διαδικασία αξιολόγησης της πιστότητας σύμφωνα με το συνημμένο V.
- ET 2000/14/EÜ: aparadi määratlus on toodud I lisa punktis 27. Vastavushindamise menetlus vastavalt V lisale.
- FI 2000/14/CE: Laitte on määritelty liitteen I kohdassa n°27. Vaatimustenmukaisuuden arviointimenetelly liitteen V mukaan I.
- HU 2000/14/EK: A készülék meghatározása az I. melléklet 27. szám alatt található. Kiértékelési folyamat az V. mellékletnek megfelelően.

- IT Fascicolo tecnico si trova presso
- EN Technical booklet at
- FR Dossier technique auprès de:
- DE Das technische Aktenbündel befindet sich bei
- ES El manual técnico se encuentra en:
- NL Technisch dossier bij:
- PT Processo técnico em:
- CS Technická dokumentace se nachází ve firmě
- DA Det tekniske dossier findes hos
- EL Ο τεχνικός φάκελος βρίσκεται στη στην οδό
- ET Tehnilise dokumentatsiooni saab aadressilt:
- FI Tiedoston tehnicque alkaen:
- HU A műszaki specifikációk a Lavorwash cégnél találhatók, címe

Lavorwash S.p.A
via J.F.Kennedy, 12
46020 Pegognaga
(MN) – Italy

- IT Direttore generale
- EN General manager
- FR Directeur général
- DE Generaldirektor
- ES Director general
- NL Algemeen directeur
- PT Director geral
- CS Generální ředitel
- DA Generaldirektør
- EL Γενικός Διευθυντής
- ET Peadiraktor
- FI Toimitusjohtaja
- HU Vezérigazgató



Pegognaga 03/01/2013

Giancarlo
Lanfredi



- LT CE ATITIKTIES DEKLARACIJA**
- LV CE ATBILSTĪBAS DEKLARĀCIJA**
- MT ĊERTIFIKAT TA' KONFORMITÀ CE**
- NO CE KONFORMITETS ERKLÆRING**
- PL CE DEKLARACJA ZGODNOŚCI**
- RU ЗАЯВЛЕНИЕ О СООТВЕТСТВИИ ТРЕБОВАНИЯМ CE**
- SK CE-VYHLÁSENIE O ZHODE**
- SL CE-IZJAVA O SKLADNOSTI**
- SV FÖRSÄKRAN OM EU-ÖVERENSSTÄMMELSE**
- BG ДЕКЛАРАЦИЯ ЗА СЪОТВЕТСТВИЕ**
- HR CE-IZJAVA O SKLADNOSTI**
- RO DECLARAȚIA CE DE CONFORMITATE**
- TR CE BEYANI UYGUNLUK BELGESİ**
- UK CE-ЗАЯВА ПРО ВІДПОВІДНІСТЬ ВИМОГАМ**

Lavorwash S.p.A
via J.F.Kennedy, 12 – 46020 Pegognaga (MN) – Italy

- LT** Pareiškia, prisiimdama visą atsakomybę, kad mašina:
- LV** paziņo, ka mašina:
- MT** Tiddikjara li l-makna
- NO** forsikrer under eget ansvar at maskinen:
- PL** Oświadcza na własną odpowiedzialność, że urządzenie:
- RU** заявляет под свою ответственность, что:
- SK** Prehlasuje na vlastnú zodpovednosť, že stroj:
- SL** Izjavlja pod lastno odgovornostjo, da je naprava
- SV** Förklarar nedan sitt ansvar för att maskinen:
- BG** Декларира на своя отговорност, че апаратът:
- HR** Izjavljuje pod vlastitom odgovornošću da stroj:
- RO** Declară pe propria răspundere că mașina:
- TR** Kendi sorumluluğu altında aşağıdaki makinenin:
- UK** Prehlasuje na vlastnú zodpovednosť, že stroj:

- LT** **PRODUKTAS:** AUKŠTO SPAUDIMO VALYMO MAŠINA
- LV** **PRODUKTS:** MAZGAŠANAS IERICĒ AR AUGSTSPĪDIENA ŪDENS STRŪKLU
- MT** **PRODOTT:** WOXRER TA' L-ILMA BI PRESSJONI GĦOLJA
- NO** **PRODUKT:** HØYTRYKKSIVASKER
- PL** **PRODUKT:** MYJKA WYSOKOCIŚNIENIOWA
- RU** **АППАРАТ:** ГИДРОЧИСТИТЕЛЬ ВЫСОКОГО ДАВЛЕНИЯ
- SK** **PRODUKT:** VYSOKOTLAKOVÝ UMYVACÍ STROJ
- SL** **PROIZVOD:** VISOKOTLAČNI VODNI ČISTILNI APARAT
- SV** **PRODUKT:** HÖGTRYCKRENGÖRINGSMASKIN
- BG** **ПРОДУКТ:** ВОДОСТРУЕН АПАРАТ ПОД НАЛЯГАНЕ
- HR** **PROIZVOD:** VISOKOTLAČNI VODENI ČISTAČ
- RO** **PRODUSUL:** MAȘINĂ DE SPĂLAT CU JET DE APĂ SUB PRESIUNE
- TR** **ÜRÜN:** YÜKSEK BASINÇLI HİDRO TEMİZLEYİCİ
- UK** **Produkt:** ГІДРООЧИЩУВАЧ ВИСОКОГО ТИСКУ

- MODELIO - TIPAS:**
- MODELA - TIPS:**
- MUDELL-TIP:**
- MODELL-TYPE:**
- MODEL-TYPU**
- МОДЕЛЬ-ТИП:** **P80.0561**
- MODEL-TYP:**
- MODEL-VRSTE:**
- MODELL-TYP:**
- МОДЕЛ-ТИП:**
- MODEL-TIP:**
- MODELUL-TIP:**
- MODEL-TIP:**

- LT** atitinka direktyvas EC ir atitinkamus pakeitimus ir EN standartus ir atitinkamus pakeitimus.
- LV** atbilst direktīvām EC un to turpmākajiem labojumiem, kā arī standartiem EN, un to turpmākajiem labojumiem.
- MT** F' konformità mad-dirrettivi EC u modifikazzjonijiet u standards EN u modifikazzjonijiet.
- NO** er i overensstemmelse med direktivene, og senere endringer, samt med standardene og senere endringer.
- PL** jest zgodny z dyrektywami EC i ich późniejszymi zmianami, oraz z normami EN i ich późniejszymi zmianami.
- RU** соответствует требованиям директив EC и последующих модификаций, EN и стандартам, и последующих модификаций.
- SK** odpovídá směrnicím následným změnám EC, a také normám EN.
- SL** V skladu z direktivami in njunimi kasnejšimi spremembami ter s standardi, in z njihovimi kasnejšimi spremembami.
- SV** Överensstämmer med direktiven och dess följande modifieringar och standarderna och dess följande modifieringar.
- BG** Съответства на директиви EC и на последващите ги изменения и на стандартите, EN и на последващите ги изменения.
- HR** je u skladu sa direktivama, te njihovim naknadnim modifikacijama te standardima, njihovim naknadnim modifikacijama.
- RO** este conformă cu directivele EC și modifi cările lor succesive și cu standardurile, și modifi cările lor succesive EN.
- TR** Direktiflerine ve sonraki güncellemeleri ile standartlarına ve sonraki güncellemelerini uygun olduğunu beyan eder.
- UK** відповідає смєрницям EC нсьледньм змєнам, а такє нормам EN инклюдивє пфолжандє здрингар.

2006/42/EC
2006/95/EC
2004/108/EC
2000/14/EC - 2005/88/EC
2011/65/EC

EEN 60335-1
EN 60335-2-79
EN 62233:2008
EN 55014-1:2006
EN 55014-2:1997+A1:2001

EN 61000-3-2:2006
EN 61000-3-3:1995+A1:2001+A2:2005

LpA 84 dB (A)**LwA 91 dB (A)****K (uncertainty) 1 dB (A)****LwA 92 dB (A)****LpA 74 dB (A)****LwA 89 dB (A)****K (uncertainty) 1 dB (A)****LwA 90 dB (A)**

- Akustinis slėgis
- Akustiskais spiediens
- Livell ta' pressjoni akustika
- Akustisk trykknivå
- Poziom ciśnienia akustycznego
- Уровень звукового давления
- Uroveň akustického tlaku
- Stopnja zvočnega hrupa
- Akustisk trykknivå
- Акустично налягане
- Razina akustičnog pritiska
- Nivel presiune acustică
- Ses basıncı seviyesi
- Акустичний тиск

- LT Išmatuotas garso galios lygis
- LV Skaņas līmeņa jauda mērita
- MT Il-livell ta' qawwa ta' hoss imkejjel
- NO Lydeffekt, målt
- PL Zmierzony poziom mocy akustycznej
- RU Акустическая измеренная мощность
- SK Naměřená hladina akustického výkonu
- SL Izmerjen nivo zvočne moči
- SV Uppmätt ljudeffektnivå
- BG Измерено ниво на мощността на звука
- HR Izmjerena razina zvučne snage
- RO Nivelul de putere acustică măsurat
- TR Ölçülen akustik güç seviyesi
- UK Uppmätt ljudeffektnivå

- LT Garantuotas garso galios lygis
- LV Garantēta skaņas līmeņa jauda
- MT Il-livell ta' qawwa ta' hoss garantit
- NO Lydeffekt, garantert
- PL Gwarantowany poziom mocy akustycznej
- RU Акустическая мощность представлено
- SK Zaručená hladina akustického výkonu
- SL Zagotovljen nivo zvočne moči
- SV Garanterad ljudeffektnivå
- BG Гарантирано ниво на мощността на звука
- HR Zajamčena razina zvučne snage
- RO Nivelul de putere acustică garantat
- TR Garant edilen akustik güç seviyesi
- UK Гарантований рівень звукової потужності

- LT 2000/14/EC: Aparatūra aprašyta I priedo 27 nr. Atitikties įvertinimo procedūra atliekama pagal V priedą.
- LV 2000/14/EC: Ierīce ir noteikta pielikuma I n°27. Atbilstības vērtēšanas procedūra atbilstībā ar pielikumu V.
- MT 2000/14/EC: Apparāt kif definit f'numru 27 fl'Anness I. Procedura ta' evalwazzjoni tal-Konformità skond l'Anness V
- NO 2000/14/EC: (støytelslipp i miljøet fra utstyr til utendørs bruk): Utstyret er definert i nummer 27 i tillegg I. Anvendt metode for samsvarsvurdering i henhold til tillegg V.
- PL 2000/14/EC: Sprzęt określony jest w punkcie 27 załącznika I. Procedura określania zgodności zawarta jest w załączniku V.
- RU 2000/14/EC: устройство не определено. 27 корпуса I. Процедура оценки соответствия в соответствии с приложением V.
- SK 2000/14/EC: Prístroj je definován č. 27 prílohy I. Proces hodnotení shody podľa prílohy V.
- SL 2000/14/EC: aparat je določen v št. 27 priloge I. Izjava o skladnosti je v skladu s prilogo V.
- SV 2000/14/EC: Apparaten beskrivs ingående i bilaga I, paragraf n. 27. Procedur för utvärdering av överensstämmelse enligt bilaga V.
- BG 2000/14/EC: Уредът е описан в №27 на приложение I. Процедура по оценка за съответствие съгласно приложение V.
- HR 2000/14/EC: aparat je određen u br. 27 priloga I. Izjava o skladnosti u skladu je s prilogom V.
- RO 2000/14/EC: Echipamentul e definit la nr 27 din anexa I. Procedura de evaluare a conformitatii definita in anexa V.
- TR 2000/14/EC: Cihaz ek I n°27'de tanımlanmıştır. Ek V'e göre uygunluk değerlendirilmesi prosedürü.
- UK Директива 2000/14/EC: Устаткування точно зазначене за № 27 в додатку I. Порядок виконання оцінювання відповідності виконується згідно додатку V.

- LT Techninė knygelė turi
- LV Tehniskās datu lapas atrodas pie
- MT Il-fajl tekniku jinsab fl-ufficċju
- NO File thecnique fra:
- PL Dokumentacja techniczna znajduje się w firmie
- RU Технические брошюры на
- SK Technická dokumentace se nachází ve firmě
- SL Tehnični akti so pri podjetju
- SV Technisch dossier bij:
- BG Техническата книжка е на разположение в офиса на
- HR Tehnički akti nalaze se pri poduzeću
- RO Dosarul tehnic e tinut in
- TR Teknik faskül
- UK Брошуру з технічними характеристиками можна знайти за адресою підприємства

Lavorwash S.p.A
via J.F.Kennedy, 12
46020 Pegognaga
(MN) – Italy

- LT Vėzėrizagatė
- LV Ģenerāldirektors
- MT General Manager
- NO Administrerende direktør
- PL Dyrektor główny
- RU Генеральный директор
- SK generální ředitel
- SL Glavni direktor
- SV Algemeen Directeur
- BG Генерален директор
- HR Generalni direktor
- RO Director general
- TR Genelrni ředitel
- UK Verkställande direktör



Pegognaga 03/01/2013

Giancarlo Lanfredi

Milavia

cod. 7.100.1907 rev00 11/2013

Lavorwash S.p.A. via J. F. Kennedy, 12 - 46020 Pegognaga - MN - ITALY