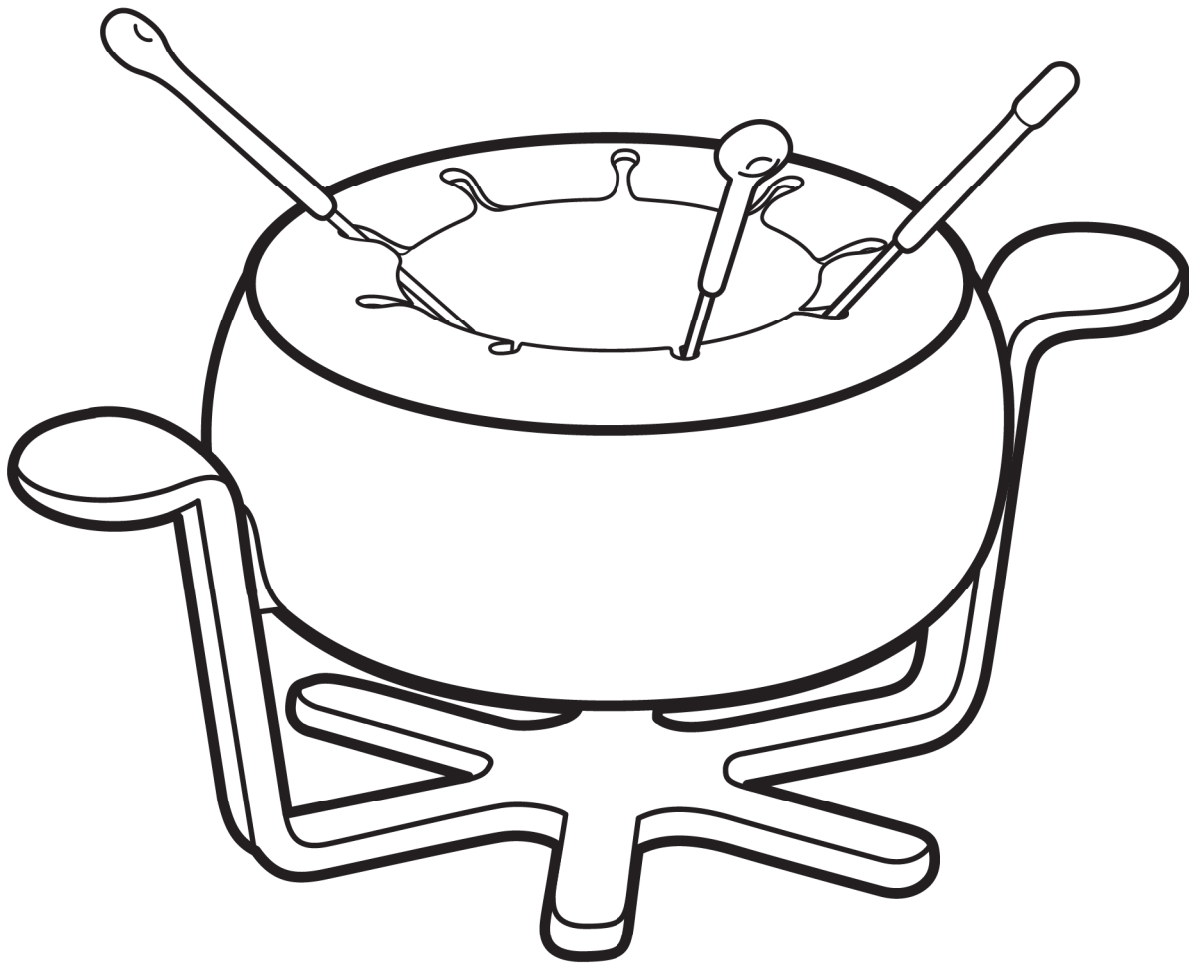
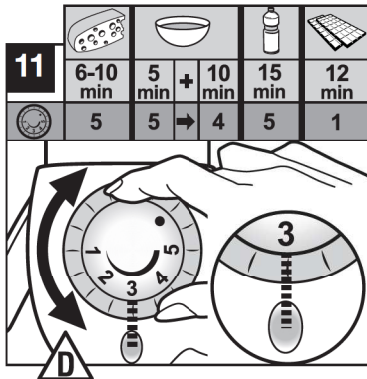
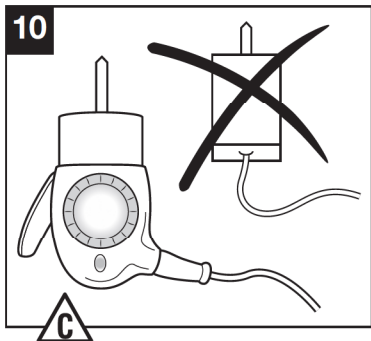
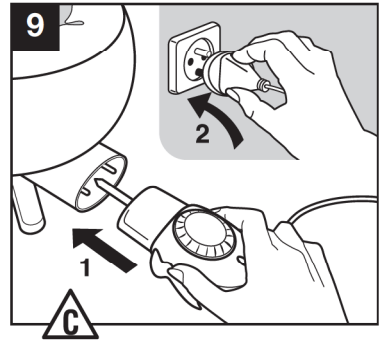
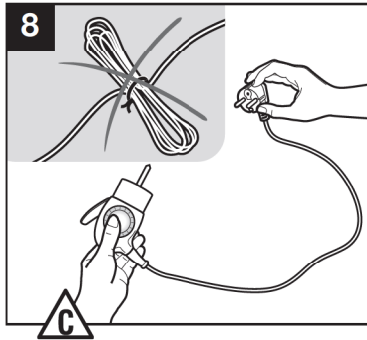
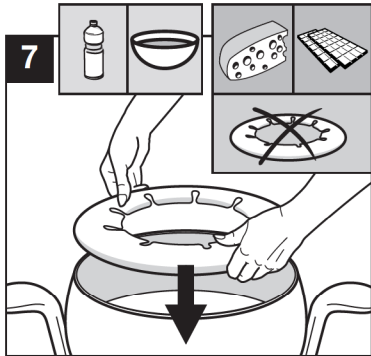
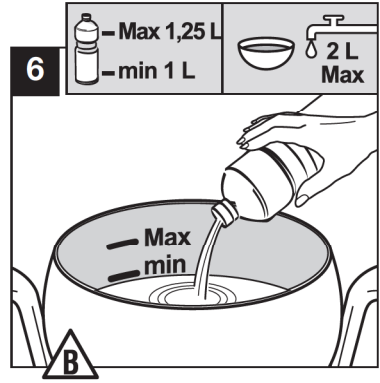
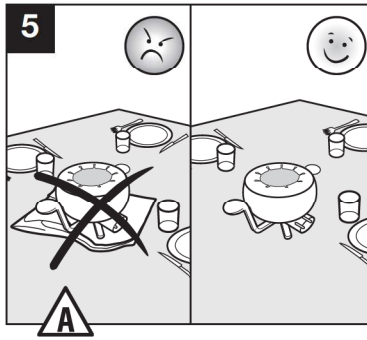
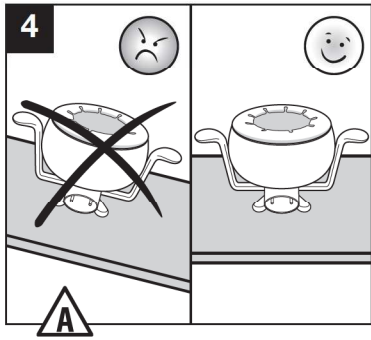
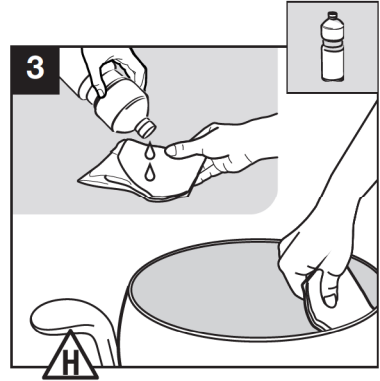
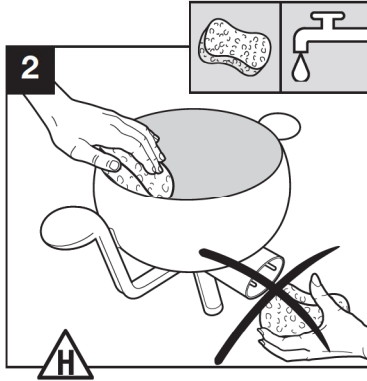
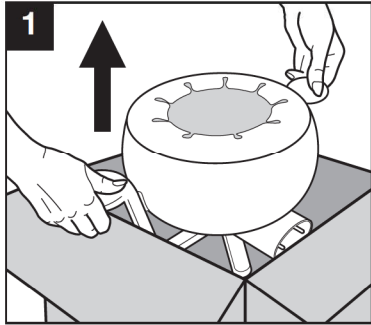





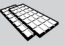

# principio

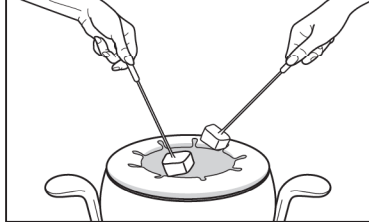
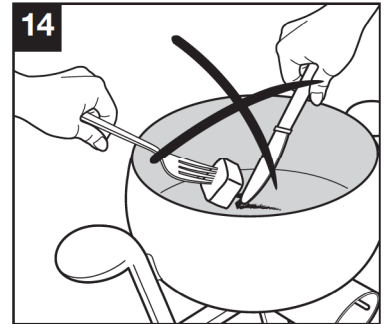
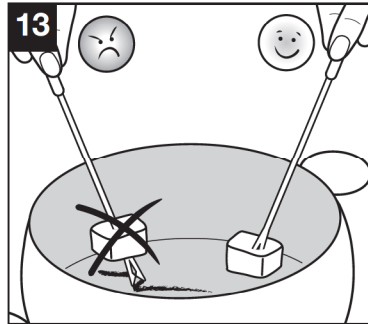


FR  
NL  
DE  
IT  
ES  
PT  
SV  
FI  
DA  
NO  
EN  
AR  
FA  
HU  
SK  
CS  
PL  
TR  
BG  
RO  
EL

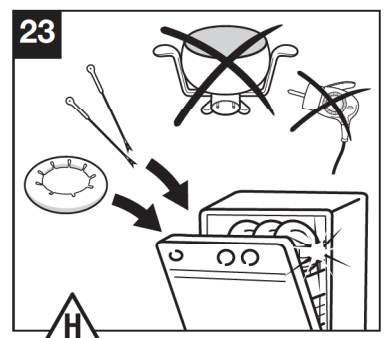
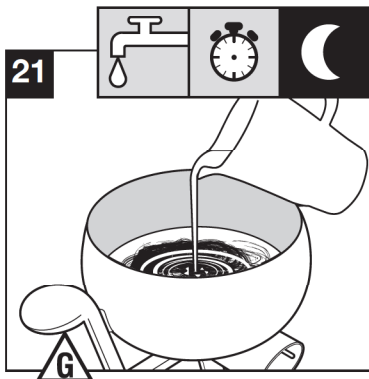
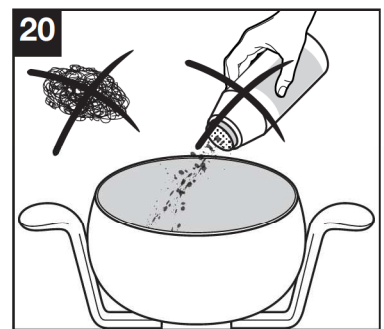
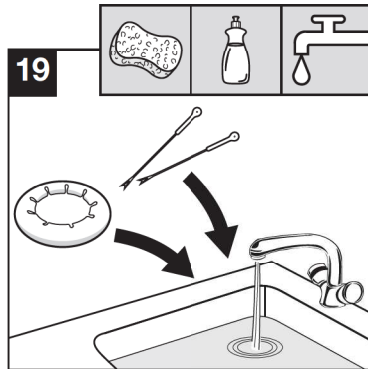
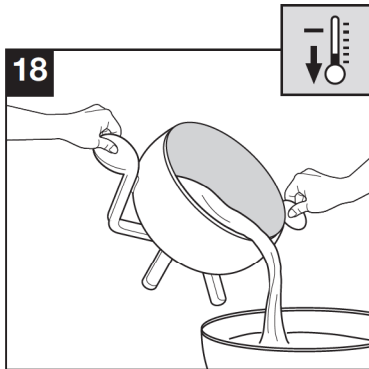
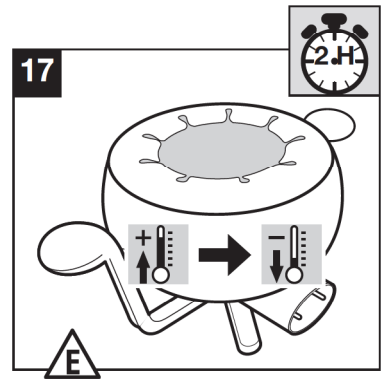
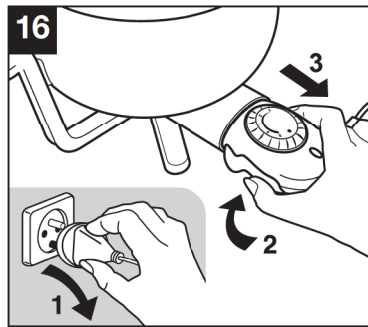
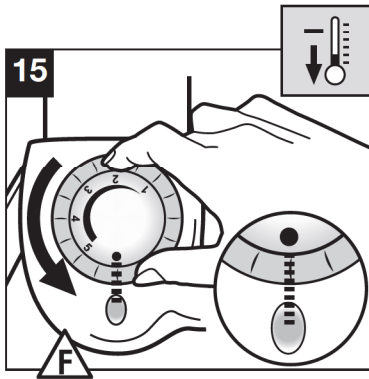


II- 

<b>12</b>				
	1/2 min	1-2 min	1-2 min	1/2 min
	3	4	5	1

III-   



**FR**

**Merci d'avoir acheté cet appareil. Lire attentivement et garder à portée de main les instructions de cette notice, communes aux différentes versions suivant les accessoires livrés avec votre appareil.**

Cet appareil est uniquement destiné à un usage domestique. Il n'a pas été conçu pour être utilisé dans les cas suivants qui ne sont pas couverts par la garantie : - dans les coins cuisines réservés au personnel des magasins, bureaux et autres environnements professionnels, - dans les fermes, - par les clients des hôtels, motels et autres environnements à caractère résidentiel, - dans les environnements de type chambres d'hôtes.

Pour votre sécurité, cet appareil est conforme aux normes et réglementations applicables (Directives Basse Tension, Compatibilité Electromagnétique, Matériaux en contact des aliments, Environnement...).

Notre société se réserve le droit de modifier à tout moment, dans l'intérêt du consommateur, les caractéristiques ou composants de ses produits.

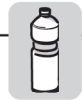
Enlever tous les emballages, autocollants ou accessoires divers à l'intérieur comme à l'extérieur de l'appareil. **1**

**A** Ne jamais placer l'appareil directement sur un support fragile, incliné (table en verre, nappe, meuble verni...) ou sur un support de type nappe plastique. **4 5**

**B** **Conseils importants en utilisation FONDUE A L'HUILE :**

- Toujours utiliser une nouvelle huile.
- Ne pas faire de mélange d'huiles.
- Ne jamais mettre de l'eau dans l'huile ou autre corps gras.
- Ne pas rajouter d'herbes de Provence ou d'assaisonnements dans l'huile.
- Nous vous recommandons les huiles de tournesol, d'arachide ou de type végétaline.
- Ne pas utiliser d'huiles aromatisées avec des ingrédients (exemple : pépins de raisins ou herbes de Provence).

**Si le caquelon a été lavé, bien le rincer et bien le sécher avant de l'utiliser.**



Lors du remplissage du caquelon, respecter impérativement les niveaux minimum et maximum indiqués à l'intérieur du caquelon (les quantités sont indiquées au début du mode d'emploi). **6**

Contenance

- Huile : de 1 L minimum à 1,25 L maximum (suivant les repères).

- Bouillon : de 1 L minimum à 2 L maximum.

**C** Dérouler entièrement le cordon. **8**

Vérifier que l'installation électrique est compatible avec la puissance et la tension indiquées sous l'appareil.

Ne brancher l'appareil que sur une prise avec terre incorporée. **9**

Si une rallonge électrique est utilisée, elle doit être de section au moins équivalente et avec prise de terre incorporée. **9**

Veiller à l'emplacement du cordon, avec ou sans rallonge, prendre toutes les précautions nécessaires afin de ne pas gêner la circulation des convives autour de la table de telle sorte que personne ne s'entrave dedans.

Si le câble d'alimentation est endommagé, il doit être remplacé par le fabricant, son service après-vente ou des personnes de qualification similaire afin d'éviter un danger.

Brancher le cordon sur l'appareil. Seule la prise mobile de connecteur appropriée doit être utilisée. **9**

Brancher ensuite sur le secteur. **9**

Ne jamais brancher l'appareil lorsqu'il n'est pas utilisé.

Ne jamais utiliser l'appareil à vide.

Pour éviter la surchauffe de l'appareil, ne pas le placer dans un coin ou contre un mur.

Ne pas utiliser d'autre boîtier de commande que celui livré avec l'appareil. **10**

Cet appareil n'est pas destiné à être mis en fonctionnement au moyen d'une minuterie extérieure ou par un système de commande à distance séparé.

Lors de la première utilisation, laver le caquelon et verser un peu d'huile sur sa face intérieure et l'essuyer avec un chiffon doux. **3**

A la première utilisation, un léger dégagement d'odeur et de fumée peut se produire pendant les premières minutes.

Veiller à ce que le caquelon soit stable et bien positionné sur la base de l'appareil. N'utiliser que le caquelon fourni avec l'appareil ou acquis auprès du centre de service agréé.

Si l'appareil est utilisé au centre de la table, le mettre hors de portée des enfants.

Ne jamais utiliser l'appareil sans surveillance.

Placer le thermostat sur la position souhaitée. **11** **12**

Après le préchauffage, l'appareil est prêt à être utilisé.

**E** Ne pas déplacer l'appareil avec l'huile chaude.

Pour préserver le revêtement du caquelon, toujours utiliser une spatule plastique ou en bois. Ne pas toucher le revêtement avec le bout métallique de la fourchette. **13**

Cet appareil n'est pas une friteuse. Il est donc totalement exclu de réaliser des frites, des beignets... dans le caquelon.

Vérifier que les aliments à cuire soient bien égouttés.

Si vous utilisez des produits surgelés, vérifier que ceux-ci soient parfaitement décongelés.

Ne pas couper directement dans le caquelon. **14**

**F** Placer le thermostat sur la position Mini. **15**

A la fin de la cuisson, l'appareil est chaud : le manipuler avec précaution (l'appareil avec de l'huile chaude ne doit pas être déplacé).

Ne pas poser le caquelon sur une surface fragile ou sous l'eau.

Débrancher le cordon du secteur, puis le déconnecter de l'appareil. Laisser refroidir 2 H minimum. **16** **17**

Ne jamais utiliser d'éponge métallique, ni de poudre à récurer afin de ne pas endommager la surface de cuisson (ex : revêtement anti-adhésif). **20**

**G** Si des aliments ont brûlé, laisser tremper le caquelon quelque temps dans de l'eau avant de le laver. **21**

Après une fondue savoyarde, nous vous recommandons de remplir d'eau le caquelon et de le laisser tremper une nuit avant de le nettoyer. **21**

**H** La prise mobile de connecteur doit être retirée avant le nettoyage de l'appareil et le connecteur doit être séché avant d'utiliser à nouveau l'appareil.

### Le caquelon et le cordon ne passent pas au lave-vaisselle.

Cet appareil ne doit pas être immergé.

Ne jamais plonger l'appareil avec son cordon dans l'eau, ni au lave-vaisselle. **2** **22** **23**

Le caquelon se nettoie avec une éponge, de l'eau chaude et du liquide vaisselle **22**, les fourchettes, ainsi que le repose-fourchettes passent au lave vaisselle. **23**

Après lavage, bien rincer et bien sécher le caquelon et les bornes de la résistance avant de l'utiliser. **2** **22**

### Prévention des accidents domestiques

- Cet appareil n'est pas prévu pour être utilisé par des personnes (y compris des enfants) dont les capacités physiques, sensorielles ou mentales sont réduites, ou des personnes dénuées d'expérience ou de connaissance, sauf si elles ont pu bénéficier, par l'intermédiaire d'une personne responsable de leur sécurité, d'une surveillance ou d'instructions préalables concernant l'utilisation de l'appareil.  
Il convient de surveiller les enfants pour s'assurer qu'ils ne jouent pas avec l'appareil.
- La température des surfaces accessibles peut être élevée lorsque l'appareil est en fonctionnement.
- Ne pas toucher les surfaces chaudes de l'appareil.
- Si un accident se produit, passez de l'eau froide immédiatement sur la brûlure et appelez un médecin si nécessaire.
- Les fumées de cuisson peuvent être dangereuses pour des animaux ayant un système de respiration particulièrement sensible, comme les oiseaux. Nous conseillons aux propriétaires d'oiseaux de les éloigner du lieu de cuisson.

Tenir l'appareil rangé hors de la portée des enfants.



### Participons à la protection de l'environnement !

**1** Votre appareil contient de nombreux matériaux valorisables ou recyclables.

**2** Confiez celui-ci dans un point de collecte ou à défaut dans un centre service agréé pour que son traitement soit effectué.