

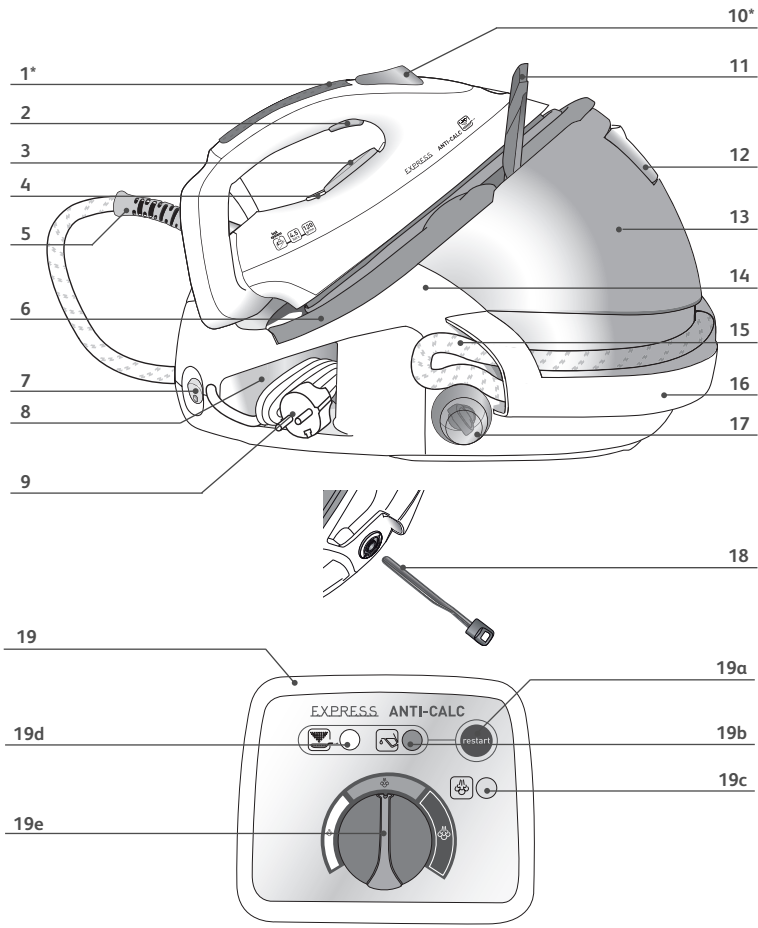
Moulinex®

express anti-calc

- FR
- NL
- DE
- ES
- PT
- RU
- UK



www.moulinex.com



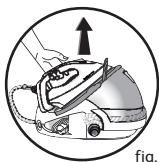


fig. 1

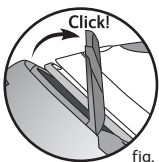


fig. 2

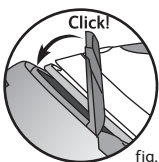


fig. 3

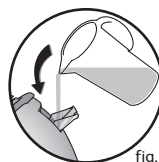


fig. 4



fig. 5

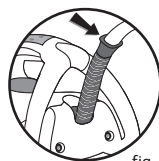


fig. 6

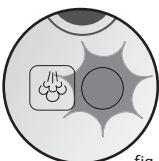


fig. 7



fig. 8

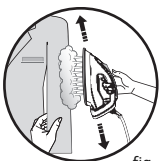


fig. 9

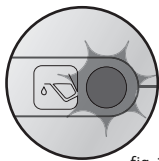


fig. 10

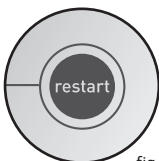


fig. 11

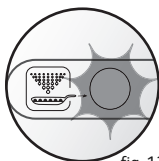


fig. 12a



fig. 12b

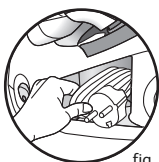


fig. 13

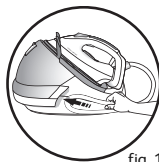


fig. 14

Fig A

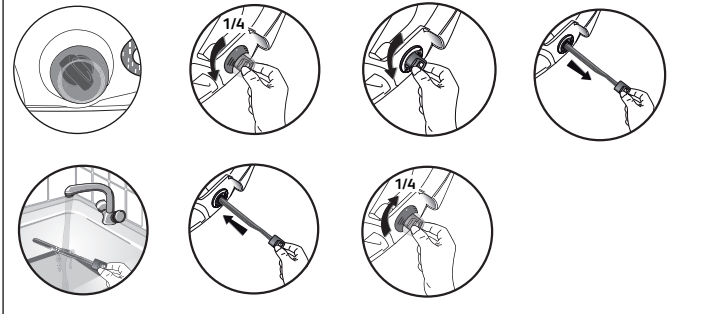
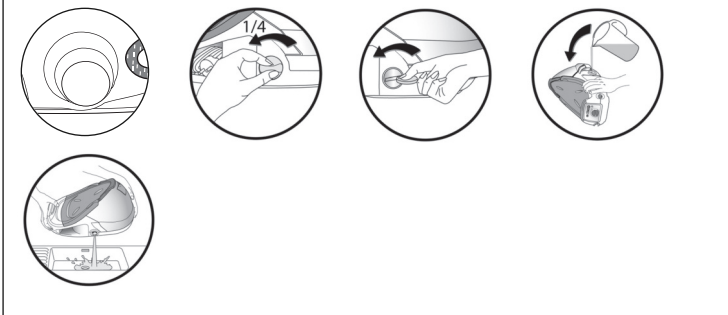


Fig B



FR

Recommandations importantes

Consignes de sécurité

- Lisez attentivement le mode d'emploi avant la première utilisation de votre appareil : une utilisation non conforme au mode d'emploi dégagerait la marque de toute responsabilité.
- Ne débranchez pas l'appareil en tirant sur le cordon. Débranchez toujours votre appareil :
 - avant de remplir le réservoir ou de rincer la chaudière,
 - avant de le nettoyer,
 - après chaque utilisation.
- L'appareil doit être utilisé et posé sur une surface stable ne craignant pas la chaleur. Lorsque vous posez le fer sur le repose-fer, assurez-vous que la surface sur laquelle vous le reposez est stable. Ne pas poser le boîtier sur la housse de la planche à repasser ou sur une surface molle.
- Cet appareil n'est pas prévu pour être utilisé par des personnes (y compris les enfants) dont les capacités physiques, sensorielles ou mentales sont réduites, ou des personnes dénuées d'expérience ou de connaissance, sauf si elles ont pu bénéficier, par l'intermédiaire d'une personne responsable de leur sécurité, d'une surveillance ou d'instructions préalables concernant l'utilisation de l'appareil.
- Il convient de surveiller les enfants pour s'assurer qu'ils ne jouent pas avec l'appareil.
- Cet appareil peut être utilisé par des enfants âgés de 8 ans et plus et les personnes manquant d'expérience et

de connaissances ou dont les capacités physiques, sensorielles ou mentales sont réduites, si elles ont été formées et encadrées quant à l'utilisation de l'appareil d'une manière sûre et connaissent les risques encourus. Les enfants ne doivent pas jouer avec l'appareil. Le nettoyage et l'entretien par l'utilisateur ne doit pas être fait par des enfants à moins qu'ils ne soient âgés de 8 ans et plus et supervisés. Tenir l'appareil et son cordon hors de la portée des enfants de moins de 8 ans.

- La température des surfaces peut être élevée lorsque l'appareil fonctionne, ce qui peut provoquer des brûlures. Ne touchez pas les surfaces chaudes de l'appareil (parties métalliques accessibles et parties plastiques à proximité des parties métalliques).
- Ne laissez jamais l'appareil sans surveillance :
 - lorsqu'il est raccordé à l'alimentation électrique,
 - tant qu'il n'a pas refroidi environ 1 heure.
- Avant de vidanger la chaudière/rincer le collecteur (selon modèle), attendez toujours que la centrale vapeur soit froide et débranchée depuis plus de 2 heures pour dévisser le bouchon de vidange / le collecteur.
- Attention : Si le bouchon ou le bouchon de vidange (selon modèle) est abîmé, faites le remplacer par un Centre Service Agrée.
- Lors du rinçage de la chaudière, ne la remplissez jamais directement sous le robinet.
- Ne dévissez jamais le bouchon pendant le fonctionnement de l'appareil.
- L'appareil ne doit pas être utilisé s'il a chuté, s'il présente des dommages apparents, s'il fuit ou présente des anomalies de fonctionnement. Ne démontez jamais

votre appareil : faites-le examiner dans un Centre Service Agréé, afin d'éviter un danger.

- Si le cordon d'alimentation électrique ou le cordon vapeur est endommagé, il doit être impérativement remplacé par un Centre Service Agréé afin d'éviter un danger.
- Tous les accessoires, produits consommables et pièces détachées doivent être achetés en exclusivité auprès de la marque Moulinex ou un Centre Services Agréé.
- Pour votre sécurité, cet appareil est conforme aux normes et réglementations applicables (Directives Basse Tension, Compatibilité Electromagnétique, Environnement ...).
- Votre centrale vapeur est un appareil électrique: il doit être utilisé dans des conditions normales d'utilisation. Il est prévu pour un usage domestique uniquement.
- Il est équipé de 2 systèmes de sécurité :
 - une soupape évitant toute surpression, qui en cas dysfonctionnement de l'appareil, laisse échapper le surplus de vapeur,
 - un fusible thermique pour éviter toute surchauffe.
- Branchez toujours votre centrale vapeur :
 - sur une installation électrique dont la tension est comprise entre 220 et 240 V.
 - sur une prise électrique de type «terre».
 Toute erreur de branchement peut causer un dommage irréversible et annule la garantie. Si vous utilisez une rallonge, vérifiez que la prise est bien de type bipolaire 16A avec conducteur de terre.
- Déroulez complètement le cordon électrique avant de le brancher sur une prise électrique de type terre.
- La semelle de votre fer et la plaque repose-fer du boîtier peuvent atteindre des températures très élevées, et peuvent occasionner des brûlures : ne les touchez pas.
Ne touchez jamais les cordons électriques avec la semelle du fer à repasser.
- Votre appareil émet de la vapeur qui peut occasionner des brûlures. Manipulez le fer avec précaution, surtout en repassage vertical. Ne dirigez jamais la vapeur sur des personnes ou des animaux.
- Ne plongez jamais votre centrale vapeur dans l'eau ou tout autre liquide. Ne la passez jamais sous l'eau du robinet.

**MERCI DE CONSERVER
CE MODE D'EMPLOI**