

ROWENTA®



EN

FR

ES

DE

IT

NL

CS

SK

HU

RO

BG

HR

SL

SR

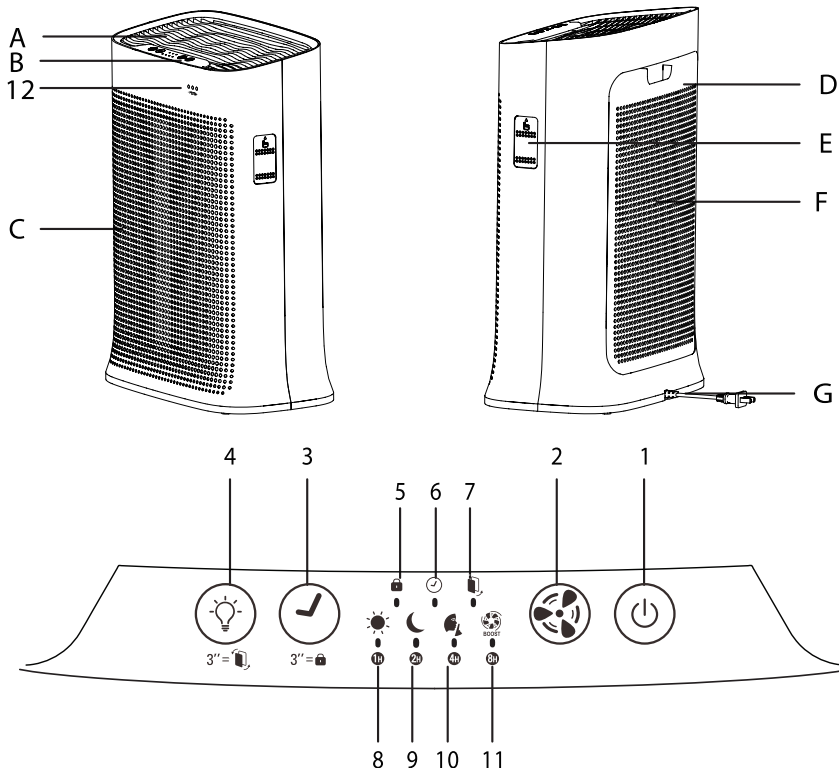
BS

UK

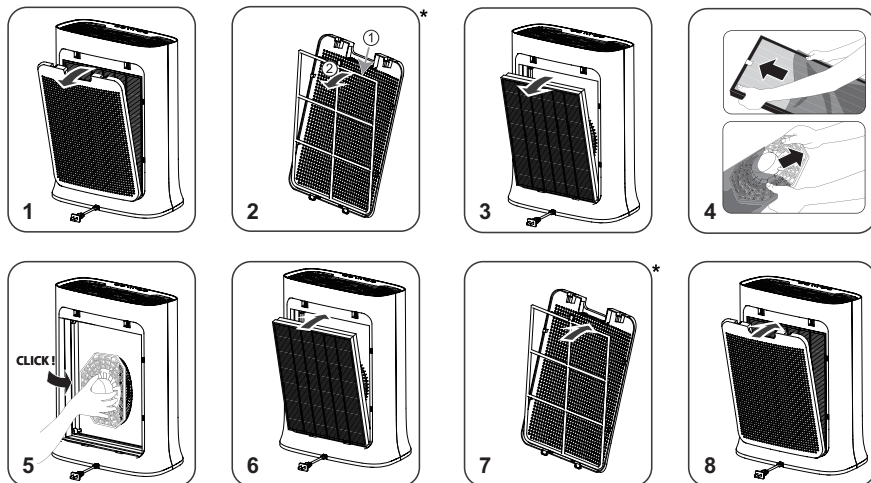
PURE AIR PU3030/PU3040

www.rowenta.com

1820000700 - 02



DISASSEMBLING / REASSEMBLING FILTERS



(only for PU3040 model) / (Uniquement pour le modèle PU3040) / (solo en el modelo PU3040) / (nur beim Modell PU3040) / (solo per il modello PU3040) / (alleen voor PU3040 model) / (pouze pro model PU3040) / (len pre model PU3040) / (csak PU3040 modell esetén) / (numai pentru modelul PU3040) / (само за модела PU3040) / (samo za model PU3040) / (samo za model PU3040) / (samo za model PU3040) / (samo za model PU3040) / (тільки в моделі PU3040)

DÉMONTER/CHANGER LES FILTRES - DESMONTAJE / MONTAJE DE LOS FILTROS - FILTER AUS-/EINBAUEN - RIMOZIONE E INSTALLAZIONE DEI FILTRI - DE FILTERS AFHALEN / OPNIEUW AANBRENGEN - DEMONTÁŽ/OPĚTOVNÁ MONTÁŽ FILTRŮ - DEMONTÁŽ/OPĚTOVNÁ MONTÁŽ FILTROV - A SZŰRŐK KI-/BESZERELÉSE - DEMONTAREA / REASAMBLAREA FILTELOR - РАЗГЛОБЛЯВАНЕ И СГЛОБЯВАНЕ НА ФИЛТРИТЕ - RASTAVLJANJE I SASTAVLJANJE FILTERA - ODSTRANJEVANJE/PONOVRNO NAMEŠČANJE FILTROV - RASTAVLJANJE/PONOVRNO SASTAVLJANJE FILTERA - RASTAVLJANJE/PONOVRNO SASTAVLJANJE FILTERA - ВИЙМАННЯ/ПОВТОРНЕ ВСТАНОВЛЕННЯ ФІЛЬТРІВ

DESCRIPTION DU PRODUIT

Unité principale

- A Sortie d'air
- B Panneau de contrôle
- C Panneau avant
- D Panneau arrière
- E Cache de détecteur
- F Entrée d'air
- G Cordon d'alimentation

Boutons de contrôle

- 1 Bouton marche/arrêt
- 2 Bouton du mode
- 3 Minuteur / Verrouillage enfant
- 4 Bouton Luminosité / Réinstaller le filtre

Indicateurs

- 5 Indicateur Verrouillage enfant
- 6 Indicateur Minuteur
- 7 Indicateur Changer le filtre
- 8 Indicateur Mode auto jour
- 9 Indicateur Mode auto nuit
- 10 Indicateur Mode silencieux
- 11 Indicateur Mode turbo
- 12 Indicateur de la qualité de l'air

CONSEILS DE SECURITE

Il est essentiel de lire attentivement cette notice et d'observer les recommandations suivantes:

- Pour votre sécurité, cet appareil est conforme aux normes et réglementations applicables (Directives Basse Tension, Compatibilité Electromagnétique, Environnement...).
- Cet appareil n'est pas prévu pour être utilisé par des personnes (y compris les enfants) dont les capacités physiques, sensorielles ou mentales sont réduites, ou des personnes dénuées d'expérience ou de connaissance, sauf si elles ont pu bénéficier, par l'intermédiaire d'une personne responsable de leur sécurité, d'une surveillance ou d'instructions préalables concernant l'utilisation de l'appareil.
- Il convient de surveiller les enfants pour s'assurer qu'ils ne jouent pas avec l'appareil.
- Cet appareil peut être utilisé par des enfants âgés de 8 ans et plus, et les personnes manquant d'expérience et de connaissances ou dont les capacités physiques, sensorielles ou mentales sont réduites, si elles ont été formées et encadrées quant à l'utilisation de l'appareil d'une manière sûre et connaissent les risques encourus. Les enfants ne doivent pas jouer avec l'appareil.
- Si le câble d'alimentation est endommagé, il doit être remplacé par le fabricant, son service après vente ou une personne de qualification similaire afin d'éviter tout danger.
- Le nettoyage et l'entretien par l'utilisateur ne doivent pas être fait par des enfants sans surveillance.
- Pour les opérations de maintenance se reporter au paragraphe « Entretien ».

• Tenir l'appareil et son cordon hors de la portée des enfants de moins de 8 ans.

- Cet appareil est destiné à un usage domestique uniquement. Il ne peut donc pas être utilisé pour une application industrielle.
- La garantie sera annulée en cas d'éventuels dommages résultant d'une mauvaise utilisation.
- Ne faites pas fonctionner votre appareil dans un local très empoussiéré et/ou humide ou un local présentant des risques d'incendie.
- Avant chaque utilisation, vérifiez le bon état général de l'appareil, de la prise et du cordon.
- N'introduisez jamais d'objet à l'intérieur de l'appareil (ex : aiguilles...)
- Ne pas tirer le câble d'alimentation ou l'appareil, même pour débrancher la prise de courant du socle mural.
- Dérouler complètement le cordon avant chaque utilisation.

FR

TRES IMPORTANT

- **Ne pas couvrir les entrées d'air ainsi que la grille de sortie d'air.**
- **Ne pas toucher l'appareil avec les mains humides.**
- **Ne jamais laisser de liquide s'introduire dans l'appareil.**
- **Ne jamais utiliser l'appareil dans un local humide.**
- **Ne jamais utiliser l'appareil près d'une source de chaleur.**
- **Ne jamais poser d'objet sur l'appareil ni laisser d'objet s'introduire dans l'appareil.**
- **Ne pas utiliser l'appareil à proximité d'objets et de produits inflammables (rideaux, aérosols, solvants, etc....)**
- **Ne jamais utiliser l'appareil incliné ou couché. Placer le sur une surface plane et stable.**
- **En cas d'absence prolongée : Arrêter l'appareil avec le bouton (8) et débrancher.**
- **Arrêter et débrancher votre appareil avant de le déplacer.**
- **Débrancher le purificateur d'air pendant le montage et le nettoyage.**

PRINCIPE DE FONCTIONNEMENT

Rowenta Pure Air vous permet de respirer un air pur chez vous et protège votre santé en utilisant jusqu'à 3 niveaux de filtration (4 niveaux de filtration pour PU3040) tel que décrit ci-après. Chaque niveau est essentiel et piège des polluants spécifiques :

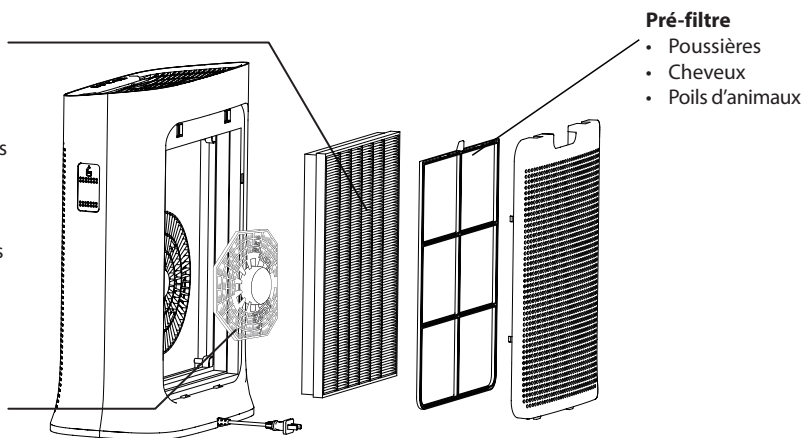
Filtre Charbon actif et Allergie+ 2 en 1

- Fumée
- Odeurs désagréables
- Polluants chimiques
- Composés Organiques Volatils (COV)
- Allergènes et Pollens
- Acariens
- Germes et Moisissures
- Bactéries et Virus

Filtre NanoCaptur+

(Uniquement pour le modèle PU3040)

- Formaldéhyde





« COMMENT AMÉLIORER LA QUALITÉ DE L'AIR INTÉRIEUR »

En plus d'utiliser votre purificateur d'air Pure, voici quelques conseils pour améliorer la qualité de votre air intérieur :

- Aérez les pièces au moins 10 minutes chaque jour en été et en hiver.
- Entretenez votre système de ventilation.
- Limitez l'utilisation des produits ménagers.
- Ne fumez pas en intérieur.
- N'utilisez pas de parfums domestiques, de bâtonnets d'encens, de bougies parfumées, etc.
- Aérez quand un travail est réalisé chez vous et pendant les semaines suivant la réalisation de ce travail.
- Évitez les plantes vertes allergisantes ou nécessitant un arrosage fréquent.

OÙ INSTALLER L'APPAREIL

Placez le purificateur sur une surface plane et stable dans la pièce à purifier.

Pour permettre à l'air de circuler librement, ne placez pas l'appareil derrière des rideaux, sous une fenêtre, un meuble ou une étagère, ou près d'un autre obstacle, et laissez un espace vide d'au moins 50 cm de chaque côté de l'appareil. Recommandé pour l'usage dans des conditions ambiantes inférieures à 35 °C et 70 % d'HR.

AVANT LA PREMIÈRE UTILISATION DE L'APPAREIL

Vérifiez que tous les emballages en plastique de protection des filtres ont été retirés avant d'utiliser l'appareil.

Avant la première utilisation, vérifiez que la tension, la fréquence et le courant de votre alimentation électrique sont appropriés à votre appareil.





Votre appareil peut être utilisé avec une fiche de terre. Il est de classe II (double isolation électrique )

Avant d'allumer votre appareil, vérifiez que :

- L'appareil est entièrement assemblé tel que décrit dans les consignes de sécurité.
- Posez l'appareil sur une surface horizontale et stable.
- L'appareil est positionné conformément aux instructions fournies dans cette notice.
- Les grilles d'entrée et de sortie d'air sont entièrement non obstruées.
- Les filtres et le panneau sont correctement installés (voir le chapitre « Démontez/Réassemblez les filtres »).

IMPORTANT : Éteignez l'appareil et débranchez-le de la prise électrique quand vous ne l'utilisez pas.

UTILISATION

- **Bouton marche/arrêt (1)** 
 - Appuyez sur ce bouton pour allumer ou éteindre le purificateur d'air.
- **Bouton Mode (2)** 
 - Appuyez sur ce bouton pour sélectionner l'un des quatre modes. L'indicateur correspondant s'allume pour indiquer le mode sélectionné.
 - Mode auto jour : La vitesse du ventilateur est réglée sur 2 ou 3.
 - Mode auto nuit : La vitesse du ventilateur est réglée sur 1 ou 2.
 - Mode silencieux : La vitesse du ventilateur est réglée au minimum. Utilisez ce mode dans les environnements calmes.
 - Mode turbo : La vitesse du ventilateur est réglée au maximum. Utilisez ce mode quand la qualité de l'air est mauvaise.
- **Minuteur (3)** 
 - Appuyez sur ce bouton pour activer/désactiver le minuteur.
 - Appuyez sur ce bouton pendant 3 s pour activer/désactiver le verrouillage enfant.
- **Luminosité (4)** 
 - Appuyez sur ce bouton pour régler la luminosité.
 - Appuyez sur ce bouton pendant 3 s pour réinitialiser le filtre.

• Indicateur de la qualité de l'air

L'indicateur de la qualité de l'air (12) se trouve sur le panneau avant (C) de l'appareil. Les lumières colorées indiquent la qualité de l'air :

Qualité de l'air	Couleur indiquant la qualité de l'air
Excellente	Bleu
Moyenne	Violet
Mauvaise	Rouge

ENTRETIEN ET NETTOYAGE

FR

Avant toute opération d'entretien, éteignez le purificateur d'air en actionnant son bouton marche/arrêt (1).

Nettoyez les surfaces de l'appareil avec un chiffon humide.

Important : N'utilisez jamais de matière abrasive, car elle pourrait endommager la surface du produit.

Fréquence de nettoyage/changement des filtres :

Filtre	Nettoyer/Changer	Fréquence	Codes de filtre
Pré-filtre	Nettoyer	Tous les 2 mois	
Filtre Charbon actif et Allergie+ 2 en 1	Changer	Tous les 12 mois	XD6231
Filtre NanoCaptur+ (uniquement le modèle PU3040)	Changer	Modification de couleur (voir le tableau colorimétrique sur le filtre) ou tous les 12 mois en cas d'absence de saturation.	XD6082

Ces valeurs sont basées sur des tests durant lesquels le purificateur d'air est utilisé pendant 8 h par jour dans le mode silencieux.

Vous pouvez avoir à changer les filtres plus souvent en fonction de la qualité de l'air et de la fréquence d'utilisation du purificateur d'air. L'indicateur de changement des filtres (7) s'allume quand il faut changer les filtres. Pour changer les filtres, reportez-vous au chapitre « Démonter/Réassembler les filtres ».

Important ! Quand l'indicateur de changement des filtres s'allume, vérifiez s'il faut changer les filtres.

- Quand l'indicateur de changement des filtres (7) s'allume, cela indique qu'il faut changer le filtre Charbon actif et Allergie+ 2 en 1.
- Le pré-filtre peut être nettoyé avec un aspirateur ou rincé à l'eau.

Important : Réinstaller le filtre

Après avoir changé le filtre, appuyez sur le bouton de la luminosité (4) pendant 3 s pour réinitialiser les paramètres de filtre.

Effectuer une réinitialisation forcée :

Si vous changez un filtre avant la fin de sa durée de vie, appuyez sur le bouton de la luminosité (4) pendant 3 s pour réinitialiser les paramètres de filtre.

Attention :

Si les granules deviennent « blanc opaque », le filtre doit être retiré du purificateur jusqu'à ce que les granules redeviennent transparents.

Si l'aspect opaque persiste, le filtre doit être changé.

Si les granules deviennent « friables », le filtre doit être changé.

L'efficacité de l'appareil peut être réduite si le pré-filtre n'est pas nettoyé régulièrement.

N'utilisez jamais un pré-filtre encore humide.

Le pré-filtre est le seul filtre pouvant être réutilisé et lavé à l'eau. Le filtre Charbon actif et Allergie+ 2 en 1 ne peut pas être nettoyé et réutilisé. Ne le lavez jamais avec de l'eau. Le filtre Charbon actif et Allergie+ 2 en 1 doit être changé à la fin de sa durée de vie. Pour optimiser les performances de l'appareil, utilisez exclusivement les filtres fournis par Rowenta. Si les granules du filtre Nanocaptur+ deviennent opaques et/ou s'effritent, il faut changer le filtre.

Remarque : Certains filtres peuvent émettre temporairement une légère odeur à cause des conditions de stockage et de transport.



« CONSEILS DE CHANGEMENT DES FILTRES »

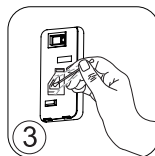
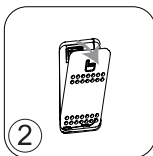
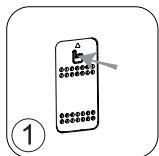
- Évitez de manipuler les filtres si vous souffrez d'allergies ou d'asthme.
- Portez des gants lors du changement des filtres ou lavez-vous complètement les mains après.
- Placez les filtres usagés directement dans un sac fermé et hermétique avant de les jeter pour éviter de répandre les polluants.

Détecteurs de pollution

Le détecteur de particules doit être nettoyé régulièrement (tous les 2 mois) et correctement.

Veillez à éteindre et à débrancher l'appareil avant de nettoyer les détecteurs de pollution et respectez les recommandations suivantes :

1. Nettoyez les entrées et sorties d'air avec un chiffon ou une brosse douce.
2. Ouvrez le capot de détecteur sur le côté gauche de l'appareil.
3. Humidifiez légèrement un coton-tige et enlevez les poussières de la lentille et des entrées et sorties. Essuyez avec un coton-tige sec.
4. Nettoyez le détecteur avec une brosse souple ou un aspirateur.



IMPORTANT :

N'utilisez jamais de détergent ni d'objet métallique pour nettoyer les détecteurs.

L'efficacité des détecteurs peut être réduite s'ils ne sont pas nettoyés régulièrement.

La fréquence de nettoyage varie selon l'environnement d'utilisation de l'appareil. S'il est utilisé dans un environnement poussiéreux, nettoyez les détecteurs plus souvent.

RANGEMENT

Quand vous n'utilisez pas l'appareil, rangez-le dans un endroit frais et sec dont les conditions ambiantes ne sont pas supérieures à 35 °C et 70 % d'HR.

EN CAS DE PROBLÈMES

- Ne démontez pas l'appareil vous-même. Un appareil incorrectement réparé peut être dangereux pour l'utilisateur.
- Consultez le tableau de dépannage ci-après avant de contacter un centre de réparation agréé :

Problème	Contrôle	Solution
L'appareil ne se met pas en marche.	Le cordon d'alimentation est-il branché ?	Branchez le cordon d'alimentation dans une prise électrique fournissant une tension électrique appropriée.
	Les éléments d'affichage sont-ils tous éteints ?	Appuyez sur le bouton marche/arrêt et sélectionnez la fonction requise.
	Y a-t-il une coupure de courant ?	Vous pourrez utiliser votre purificateur une fois le courant rétabli.
Le flux d'air ne change pas automatiquement.	L'appareil est-il dans le mode manuel ?	Sélectionnez le mode de fonctionnement approprié.
Le flux d'air est plus faible qu'auparavant.	Faut-il changer ou remplacer le filtre ?	Vérifiez les fréquences de nettoyage et changement des filtres, et s'il faut nettoyer/changer les filtres.
Une odeur désagréable sort par la sortie d'air.	La lentille du détecteur est-elle couverte de poussières ?	Vérifiez les fréquences de nettoyage et changement des filtres, et s'il faut nettoyer/changer les filtres.
L'indicateur de la qualité de l'air ne change pas de couleur.	La lumière indique toujours une mauvaise qualité d'air ?	Nettoyez la lentille du détecteur.

GARANTIE

N'utilisez pas l'appareil et contactez un centre de réparation agréé si :

- Votre appareil est tombé ;
- Votre appareil ou son cordon d'alimentation est endommagé ;
- Votre appareil ne fonctionne plus correctement.

La carte de garantie internationale de Rowenta comporte une liste de centres de réparation agréés.

AIDEZ À PROTÉGER L'ENVIRONNEMENT !



- ① Votre appareil contient de nombreux matériaux pouvant être récupérés ou recyclés.
- ➔ Déposez-le dans un point de collecte des déchets local ou dans un centre de réparation agréé pour qu'il puisse être retraité.

Cette notice est également disponible sur notre site Web : www.rowenta.com.